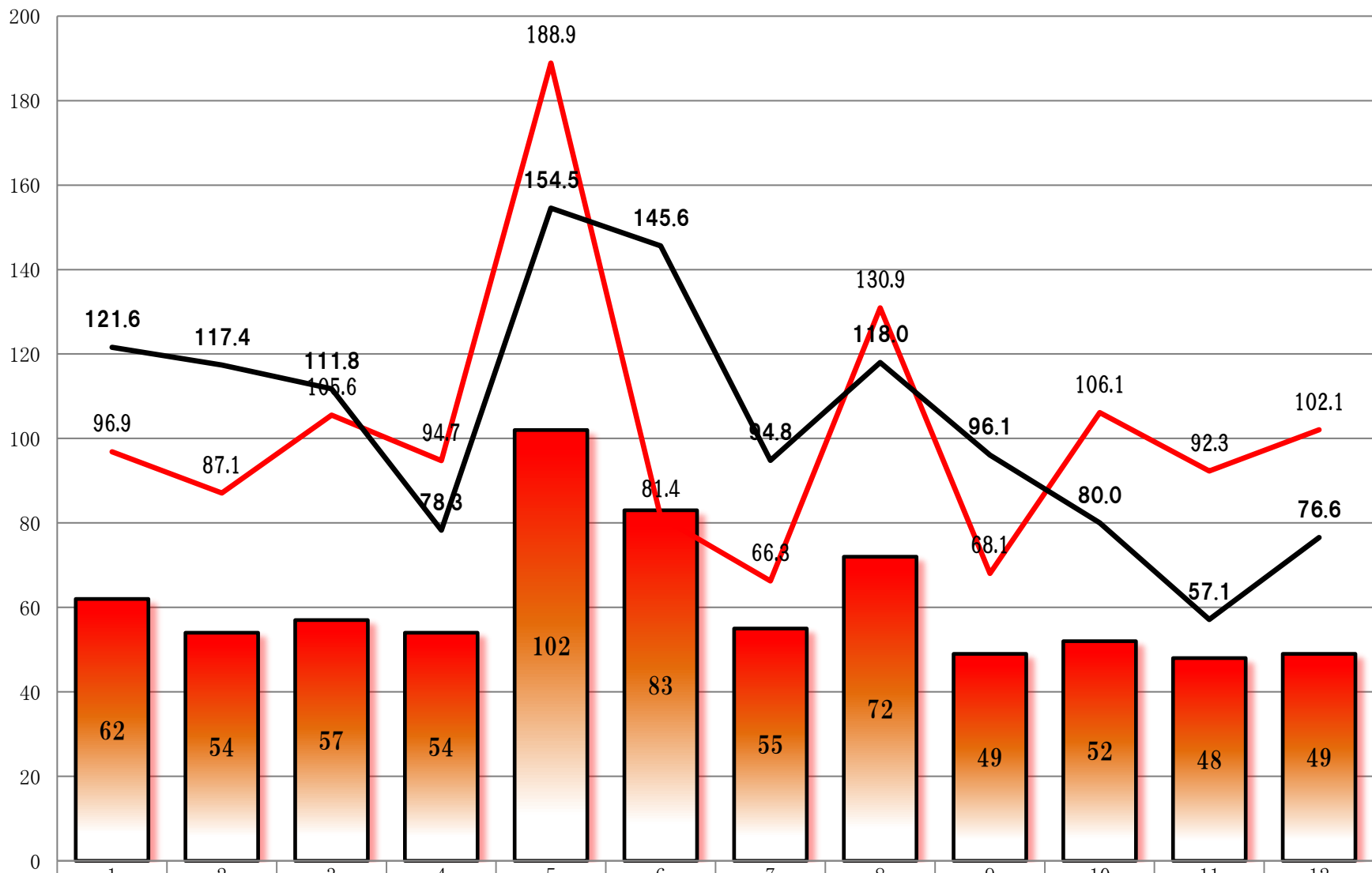
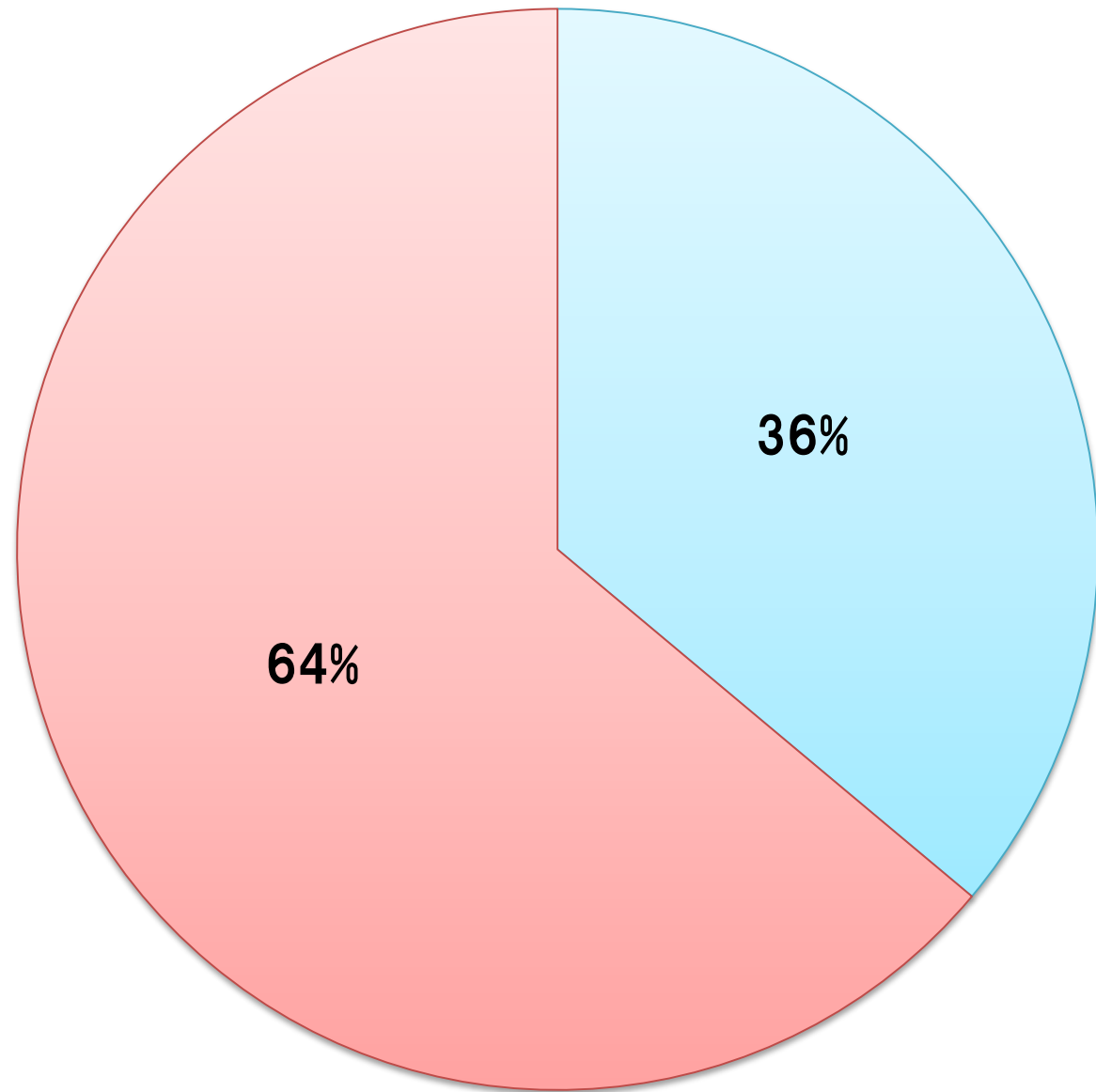


2019年 コメディスタジアム 観客動員数DATA

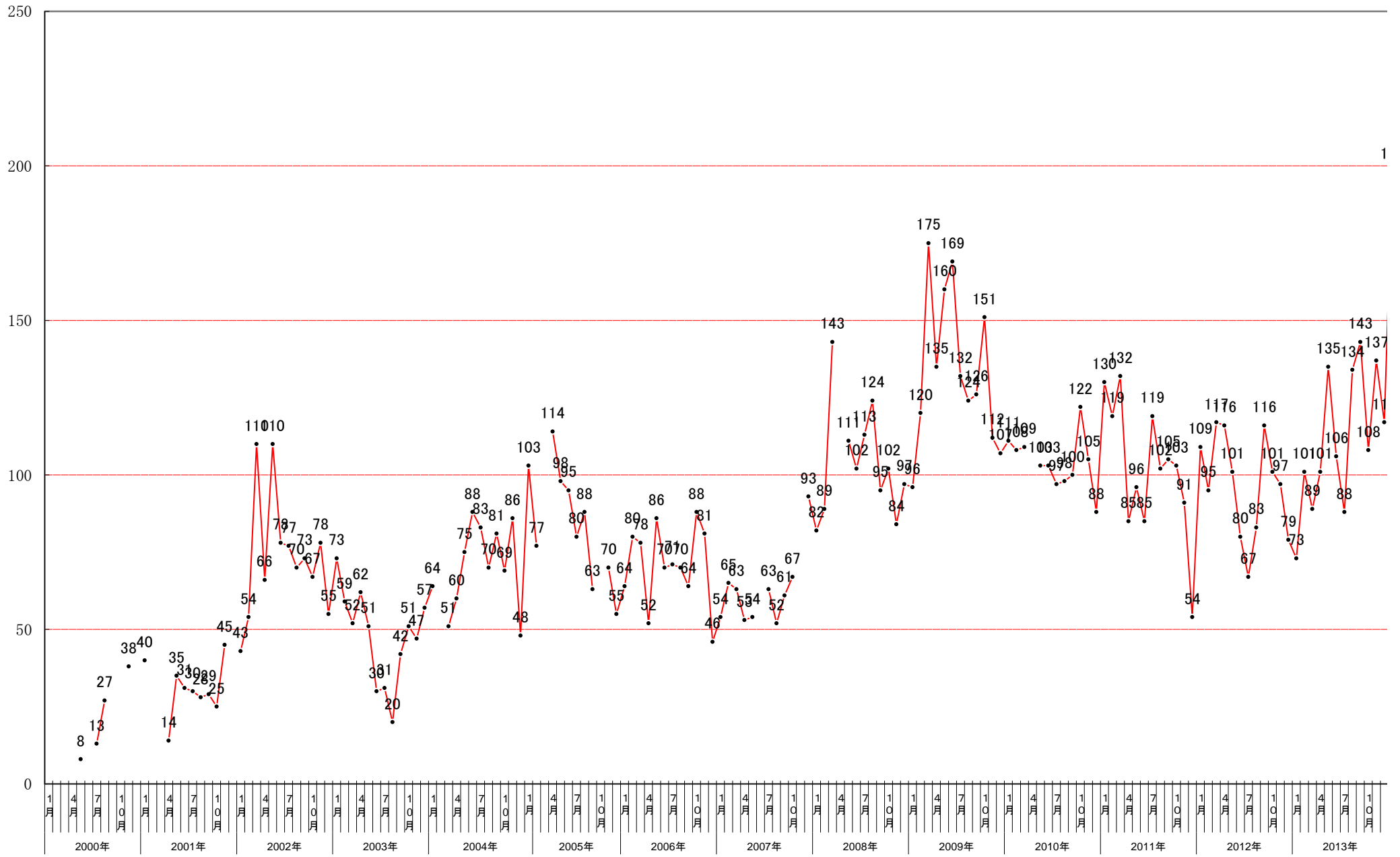
回数		216	217	218	219	220	221	222	223	224	225	226	227	合計	平均
日付		1	2	3	4	5	6	7	8	9	10	11	12		
		27	23	30	27	25	29	20	31	28	26	30	21		
		土	土	土	土	土	土	土	土	土	土	土	土		
		曇	晴	雨	雨／晴	晴	雨	晴	曇／雨	曇	晴	晴	晴		
男性	前売	14	17	14	16	34	23	18	24	15	16	18	14	223	18.6
	当日	5	3	2	5	3	6	5	1	3	5	0	4	42	3.5
	関係者	0	0	0	0	0	1	0	0	0	0	0	0	1	0.1
	合計	19	20	16	21	37	30	23	25	18	21	18	18	266	22.2
	比率	30.6	37.0	28.1	38.9	36.3	36.1	41.8	34.7	36.7	40.4	37.5	36.7	435.0	36.2
女性	前売	38	31	39	29	60	42	25	45	30	30	27	13	409	34.1
	当日	5	3	2	4	5	11	7	2	1	1	3	16	60	5.0
	関係者	0	0	0	0	0	0	0	0	0	0	0	2	2	0.2
	合計	43	34	41	33	65	53	32	47	31	31	30	31	471	39.3
	比率	69.4	63.0	71.9	61.1	63.7	63.9	58.2	65.3	63.3	59.6	62.5	63.3	765.0	63.8
前売		52	48	53	45	94	65	43	69	45	46	45	27	632	52.7
当日		10	6	4	9	8	17	12	3	4	6	3	20	102	8.5
招待券		0	0	0	0	0	0	0	0	0	0	0	0	0	0.0
関係者		0	0	0	0	0	1	0	0	0	0	0	2	3	0.3
不明		0	0	0	0	0	0	0	0	0	0	0	0	0	0.0
合計		62	54	57	54	102	83	55	72	49	52	48	49	737	61.4
前回比 (%)		96.9	87.1	105.6	94.7	188.9	81.4	66.3	130.9	68.1	106.1	92.3	102.1	1220.3	101.7
前年比 (%)		121.6	117.4	111.8	78.3	154.5	145.6	94.8	118.0	96.1	80.0	57.1	76.6	1251.8	104.3
出演者数		46	41	38	35	42	45	46	49	33	33	37	46	491	40.9
前回比 (%)		115.0	89.1	92.7	92.1	120.0	107.1	102.2	106.5	67.3	100.0	112.1	124.3	1228.6	102.4
前年比 (%)		164.3	102.5	102.7	102.9	105.0	104.7	135.3	125.6	103.1	82.5	80.4	115.0	1324.0	110.3



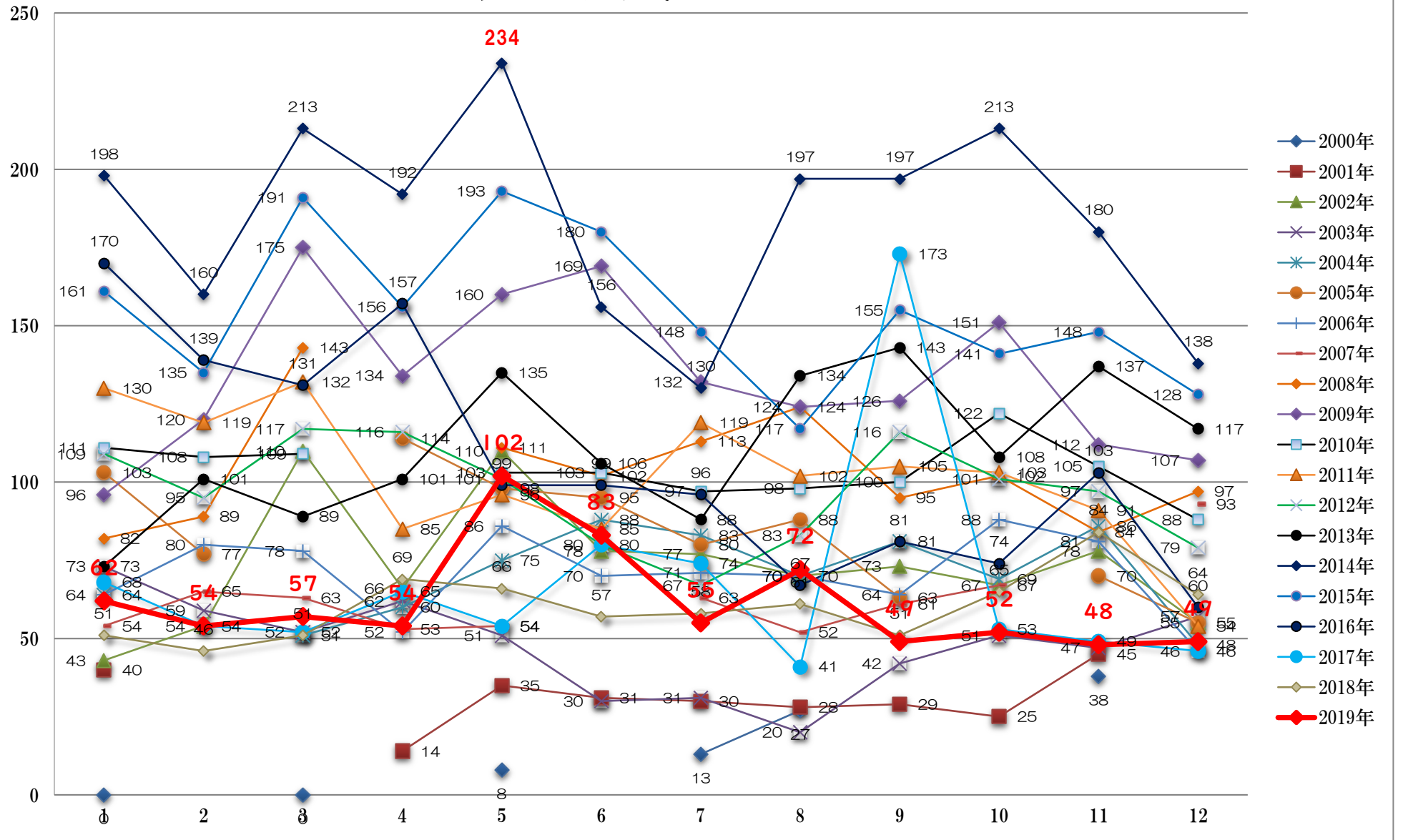
合計	62	54	57	54	102	83	55	72	49	52	48	49
前回比 (%)	96.9	87.1	105.6	94.7	188.9	81.4	66.3	130.9	68.1	106.1	92.3	102.1
前年比 (%)	121.6	117.4	111.8	78.3	154.5	145.6	94.8	118.0	96.1	80.0	57.1	76.6



■ 男性 ■ 女性



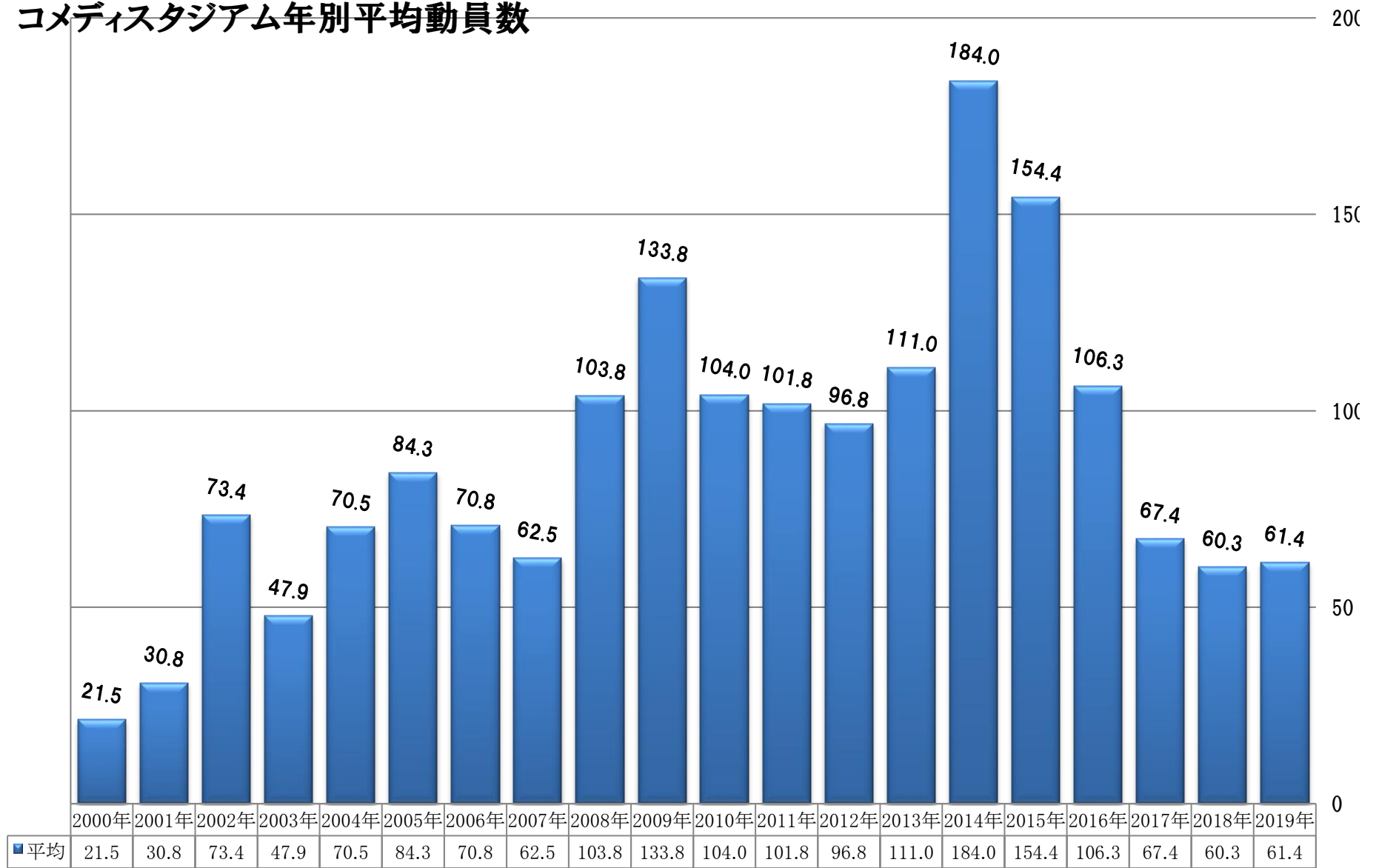
コメディスタジアム観客動員グラフ



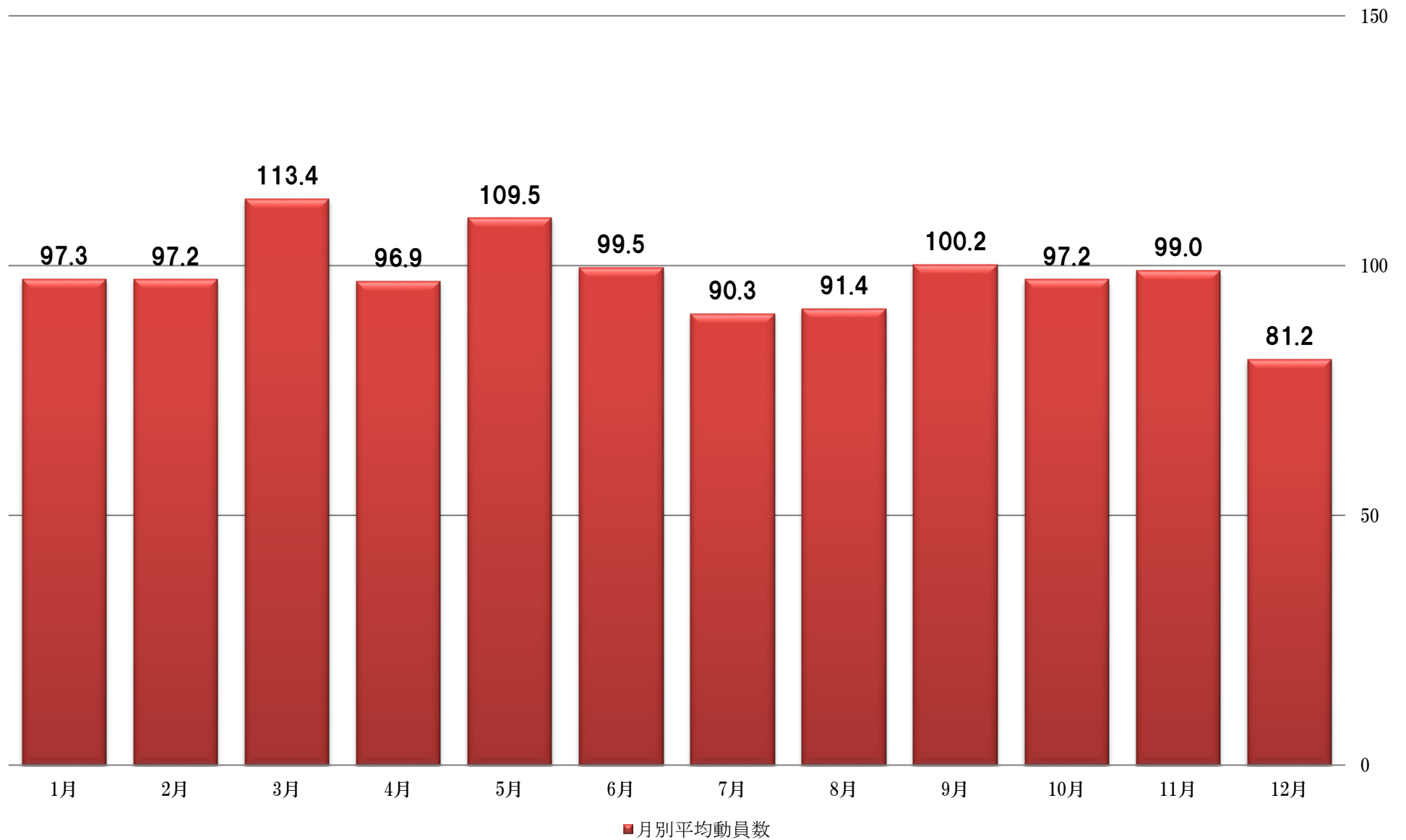
ComedyStadium☆観客動員数総合DATA

	1月	2月	3月	4月	5月	6月	7月	8月	9月	10月	11月	12月	合計	回数	平均	
1	1999年				不明			不明			不明		0	3	0.0	
2	2000年	不明		不明	8		13	27			38		86	6	21.5	
3	2001年	40			14	35	31	30	28	29	25	45	277	9	30.8	
4	2002年	43	54	110	66	110	78	77	70	73	67	78	55	881	12	73.4
5	2003年	73	59	52	62	51	30	31	20	42	51	47	57	575	12	47.9
6	2004年	64		51	60	75	88	83	70	81	69	86	48	775	11	70.5
7	2005年	103	77		114	98	95	80	88	63		70	55	843	10	84.3
8	2006年	64	80	78	52	86	70	71	70	64	88	81	46	850	12	70.8
9	2007年	54	65	63	53	54		63	52	61	67		93	625	10	62.5
10	2008年	82	89	143		111	102	113	124	95	102	84	97	1,142	11	103.8
11	2009年	96	120	175	134	160	169	132	124	126	151	112	107	1,606	12	133.8
12	2010年	111	108	109		103	103	97	98	100	122	105	88	1,144	11	104.0
13	2011年	130	119	132	85	96	85	119	102	105	103	91	54	1,221	12	101.8
14	2012年	109	95	117	116	101	80	67	83	116	101	97	79	1,161	12	96.8
15	2013年	73	101	89	101	135	106	88	134	143	108	137	117	1,332	12	111.0
16	2014年	198	160	213	192	234	156	130	197	197	213	180	138	2,208	12	184.0
17	2015年	161	135	191	156	193	180	148	117	155	141	148	128	1,853	12	154.4
18	2016年	170	139	131	157	99	99	96	67	81	74	103	60	1,276	12	106.3
19	2017年	68	54	52	65	54	80	74	41	173	53	49	46	809	12	67.4
20	2018年	51	46	51	69	66	57	58	61	51	65	84	64	723	12	60.3
21	2019年	62	54	57	54	102	83	55	72	49	52	48	49	737	12	61.4
	合計	1752	1555	1814	1550	1971	1692	1625	1645	1804	1652	1683	1381	18,664	198	94.3
	平均	97.3	97.2	113.4	96.9	109.5	99.5	90.3	91.4	100.2	97.2	99.0	81.2			
	回数	18	16	16	16	18	17	18	18	18	17	17	17			

コメディスタジアム年別平均動員数



コメディスタジアム月別平均動員数



コメディスタジアム 出演者DATA 2019年

公演回数		216	217	218	219	220	221	222	223	224	225	226	227	
	year	2019												
	month	1	2	3	4	5	6	7	8	9	10	11	12	
	day	26	23	30	27	25	29	20	31	28	26	30	21	
		土	土	土	土	土	土	土	土	土	土	土	土	
		阿倍野市民学習センター												
	観客動員数	62	54	57	54	102	83	55	72	49	52	48	49	
1	愛染橋公園ズ				○	○	○							3
2	赤ちゃんズ												○	1
3	アグレッシブ	○												1
4	アシダヒモビッチ						○	○	○		○			4
5	あすかちゃん	○	○	○	○				○			○	○	7
6	アンドロイド		○											1
7	うええだ正幸	○	○	○	○	○	○	○	○	○	○	○	○	12
8	上田有紗					○	○	○	○	○	○		○	7
9	ウッドロッド			○										1
10	エムエーワン								○	○				2
11	オイランバンク	○	○	○	○	○	○	○	○	○	○	○		11
12	オーパスツー	○	●	○		○	○	●	○	●		○	○	10
13	オールスターズ		○		○	○	○	○	○	○	○		○	9
14	小川おんせん	○	○	○	○	○	○	○	○					8
15	おさんぽ1・2	○	○	○	○		○	○						6
16	男塾。	○	○	○		○			○			○		6
17	怪盗グリーン							○	○	○	○	○	○	6
18	各駅に停まる新幹線							○						1
19	カロリーハーフ		○	○										2
20	川寄でし太 (=すみませんでした)		○	○	○	○		○	○	○	○	○	○	10
21	カンザシ												○	1
22	キイロイゾウサン	○		○				○	○			○	○	6
23	君のラザニア												○	1
24	キャットファイト											○	○	2
25	魚雷2倍速	○			○			○	○			○		5
26	金色ワゴン	○												1
27	キンブレ森脇											○	○	2
28	傀儡兄弟	○		○	○	○	○		○	○	○	○		9
29	クリスタル大坪	○	○	○	○	○	○	○	○	○	○	○	○	12
30	クリスピーチーズ	○			○	○		○						4
31	ゲロアマキック			○		○	○		○					4
32	寿マスターズ						○		○	○	○		○	5
33	ザ・ジズ					○								1
34	十九人		○	○	○	○	○	○	○		○		○	9
35	しょうせいとパパ	○	○	○	○	○	○		○	○	○	○	○	11
36	水泳部				○		○							2
37	Skystar					○		○				○	○	4

コメディスタジアム 出演者DATA 2019年

公演回数		216	217	218	219	220	221	222	223	224	225	226	227	
year		2019												
month		1	2	3	4	5	6	7	8	9	10	11	12	
day		26	23	30	27	25	29	20	31	28	26	30	21	
		土	土	土	土	土	土	土	土	土	土	土	土	
		阿倍野市民学習センター												
観客動員数		62	54	57	54	102	83	55	72	49	52	48	49	
75	ばんくしー												○	1
76	バンデンピピ (=ウソツキはドロボウのハジマリ)				○		○	○						3
77	びっく								○					1
78	平田ぽー								○			○	○	3
79	ヒルハイルック						○		○	○	○			4
80	ふじいもやし (=ハンドソープ藤井)	○	○	○	○	○	○	○	○		○		○	10
81	豚ナポリ (=牛ペペ)	○	○	○	○	○	○	○						7
82	フルスイングバント					○	○	○	○	○		○	○	7
83	フルメタルボディ								○					1
84	へちま	○											○	2
85	ポインセチア		○	●	●	○								4
86	ボニーボニー	●												1
87	ほのぼの							○						1
88	ボンバーマン	○	○		○		●	○	○		○	○		8
89	マシンガンズ(西)・平松 (=ユメヤ式ヨーチ)					●								1
90	まねきねこ (=カラオケボックス、ミヤチャンダニ)	○	○	○	○	○	○	○	○	○	○	○	○	12
91	マヨネーズ剣士		○	○	○		○							4
92	ミヤイチ						○	○	○	○	○	○	○	7
93	未来万十												○	1
94	もっちわ	○	○	○		○	○	○		○				7
95	ももたにかな	○												1
96	モリモリ	○	○	○	○	○	○	○	○	○	○	○	○	12
97	矢倉	○				○								2
98	ユアーズ		○		○	○	○	○	○		○	○	○	9
99	ユウシテッセン山本	○	○	○		○		○	○	○	○	○	○	10
100	米家慈護朗		○											1
101	Real Yellow Unit		○	○	○									3
102	リーサルウェポン								○	○				2
103	リスナップ	○	○			○					○			4
104	リンゴゴリラ								○			○	○	3
105	レモンティー	○		○										2
106	ロングビーチ		○		○	○	○	○						5
107	ワニ	○	○											2
組数		46	41	38	35	44	45	46	49	33	33	37	46	493