

### 第91回～第100回 C★マン 観客動員数DATA

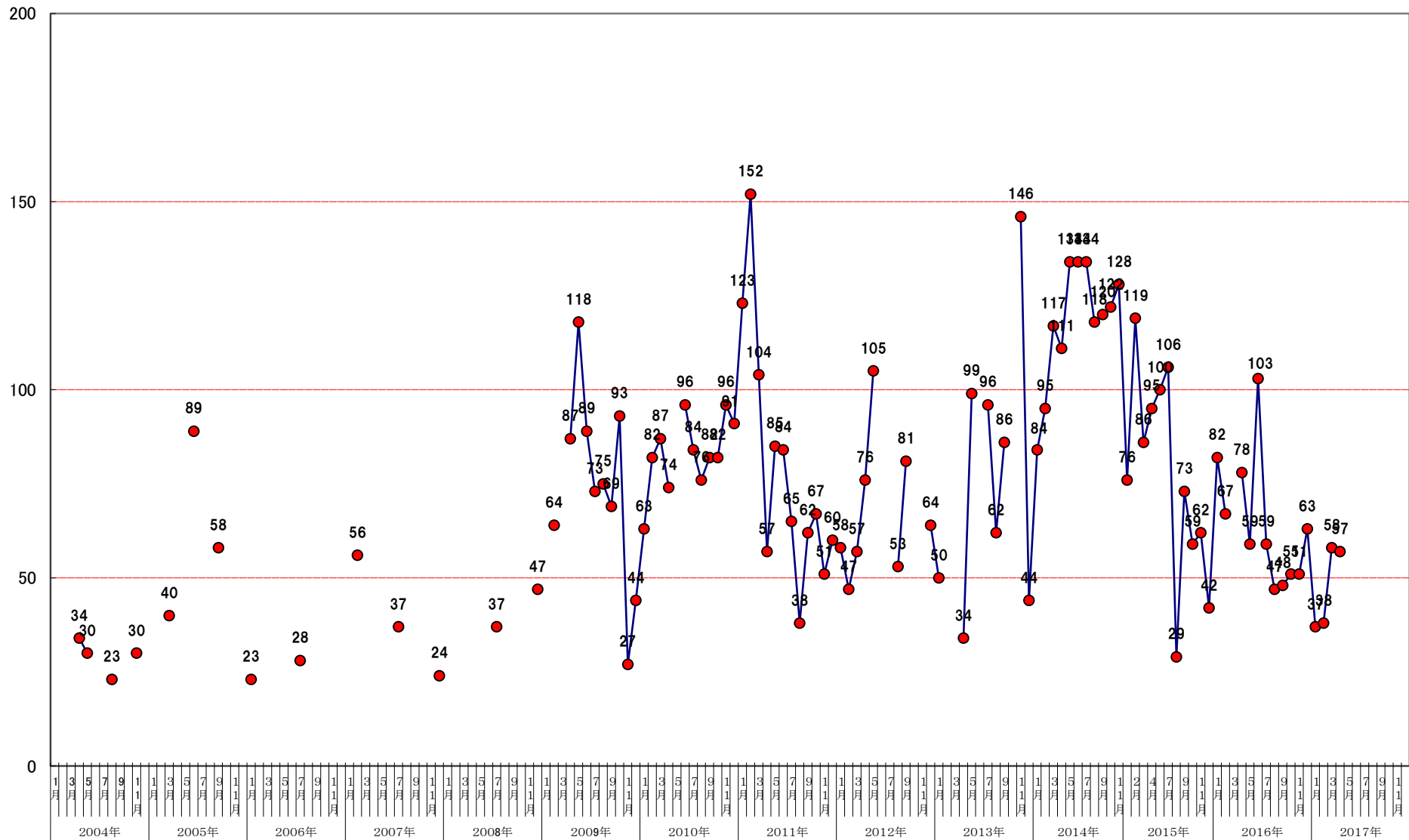
回数		91	92	93	94	95	96	97	98	99	100	合計	平均
日付		2016						2017					
		7	8	9	10	11	12	1	2	3	4		
		土	土	土	土	土	土	土	土	土	土		
		阿倍野市民学習センター											
男性	前売	21	15	17	21	18	32	17	7	18	23	<b>189</b>	<b>18.9</b>
	当日	1	2	4	5	2	1	1	2	1	8	<b>27</b>	<b>2.7</b>
	関係者	1	0	0	0	0	0	0	0	0	0	<b>1</b>	<b>0.1</b>
	合計	<b>23</b>	<b>17</b>	<b>21</b>	<b>26</b>	<b>20</b>	<b>33</b>	<b>18</b>	<b>9</b>	<b>19</b>	<b>31</b>	<b>217</b>	<b>21.7</b>
	比率	<b>39.0</b>	<b>36.2</b>	<b>43.8</b>	<b>51.0</b>	<b>39.2</b>	<b>52.4</b>	<b>48.6</b>	<b>23.7</b>	<b>32.8</b>	<b>54.4</b>		<b>0.0</b>
女性	前売	32	28	26	24	30	30	16	29	36	26	<b>277</b>	<b>27.7</b>
	当日	4	2	1	1	1	0	3	0	3	0	<b>15</b>	<b>1.5</b>
	関係者	0	0	0	0	0	0	0	0	0	0	<b>0</b>	<b>0.0</b>
	合計	<b>36</b>	<b>30</b>	<b>27</b>	<b>25</b>	<b>31</b>	<b>30</b>	<b>19</b>	<b>29</b>	<b>39</b>	<b>26</b>	<b>292</b>	<b>29.2</b>
	比率	<b>61.0</b>	<b>63.8</b>	<b>56.3</b>	<b>49.0</b>	<b>60.8</b>	<b>47.6</b>	<b>51.4</b>	<b>76.3</b>	<b>67.2</b>	<b>45.6</b>		<b>0.0</b>
前売		53	43	43	45	48	62	33	36	54	49	<b>466</b>	<b>46.6</b>
当日		5	4	5	6	3	1	4	2	4	8	<b>42</b>	<b>4.2</b>
招待券		0	0	0	0	0	0	0	0	0	0	<b>0</b>	<b>0.0</b>
関係者		1	0	0	0	0	0	0	0	0	0	<b>1</b>	<b>0.1</b>
不明		0	0	0	0	0	0	0	0	0	0	<b>0</b>	<b>0.0</b>
合計		<b>59</b>	<b>47</b>	<b>48</b>	<b>51</b>	<b>51</b>	<b>63</b>	<b>37</b>	<b>38</b>	<b>58</b>	<b>57</b>	<b>509</b>	<b>50.9</b>
前回比 (%)		55.7	79.7	102.1	106.3	100.0	123.5	58.7	102.7	152.6	98.3		<b>0.0</b>
出演者数		42	42	26	44	41	48	37	42	30	42	<b>394.0</b>	<b>39.4</b>
前回比 (%)		105.0	100.0	61.9	169.2	93.2	117.1	77.1	113.5	71.4	140.0		<b>0.0</b>

# CMAN☆観客動員数総合DATA

	1月	2月	3月	4月	5月	6月	7月	8月	9月	10月	11月	12月	合計	回数	平均
2004年				34	30			<b>23</b>				30	<b>117</b>	<b>4</b>	<b>29.3</b>
2005年			40			89			58				<b>187</b>	<b>3</b>	<b>62.3</b>
2006年	<b>23</b>						28						<b>51</b>	<b>2</b>	<b>25.5</b>
2007年		56					37					24	<b>117</b>	<b>3</b>	<b>39.0</b>
2008年							37					47	<b>84</b>	<b>2</b>	<b>42.0</b>
2009年		64		87	<b>118</b>	89	73	75	69	93	27	44	<b>739</b>	<b>10</b>	<b>73.9</b>
2010年	63	82	87	74		96	84	76	82	82	96	91	<b>913</b>	<b>11</b>	<b>83.0</b>
2011年	<b>123</b>	<b>152</b>	<b>104</b>	57	85	84	65	38	62	67	51	60	<b>948</b>	<b>12</b>	<b>79.0</b>
2012年	58	47	57	76	<b>105</b>	53			81			64	<b>541</b>	<b>8</b>	<b>67.6</b>
2013年	50			34	99		96	62	86		<b>146</b>	44	<b>617</b>	<b>8</b>	<b>77.1</b>
2014年	84	95	<b>117</b>	<b>111</b>	<b>134</b>	<b>134</b>	<b>134</b>	<b>118</b>	<b>120</b>	<b>122</b>	<b>128</b>		<b>1,297</b>	<b>11</b>	<b>117.9</b>
2015年	76	<b>119</b>	86	95	<b>100</b>		<b>106</b>	29	73	59	62	42	<b>847</b>	<b>11</b>	<b>77.0</b>
2016年	82	67		78	59	<b>103</b>	59	47	48	51	51	63	<b>708</b>	<b>11</b>	<b>64.4</b>
2017年	37	38	58	57									<b>190</b>	<b>4</b>	<b>47.5</b>
<b>合計</b>	<b>596</b>	<b>720</b>	<b>549</b>	<b>703</b>	<b>730</b>	<b>648</b>	<b>719</b>	<b>468</b>	<b>679</b>	<b>474</b>	<b>591</b>	<b>479</b>	<b>7,356</b>	<b>96</b>	<b>77</b>
<b>回数</b>	<b>9</b>	<b>9</b>	<b>7</b>	<b>10</b>	<b>8</b>	<b>7</b>	<b>10</b>	<b>8</b>	<b>9</b>	<b>6</b>	<b>8</b>	<b>9</b>			
<b>平均</b>	<b>66.2</b>	<b>80.0</b>	<b>78.4</b>	<b>70.3</b>	<b>91.3</b>	<b>92.6</b>	<b>71.9</b>	<b>58.5</b>	<b>75.4</b>	<b>79.0</b>	<b>73.9</b>	<b>53.2</b>			

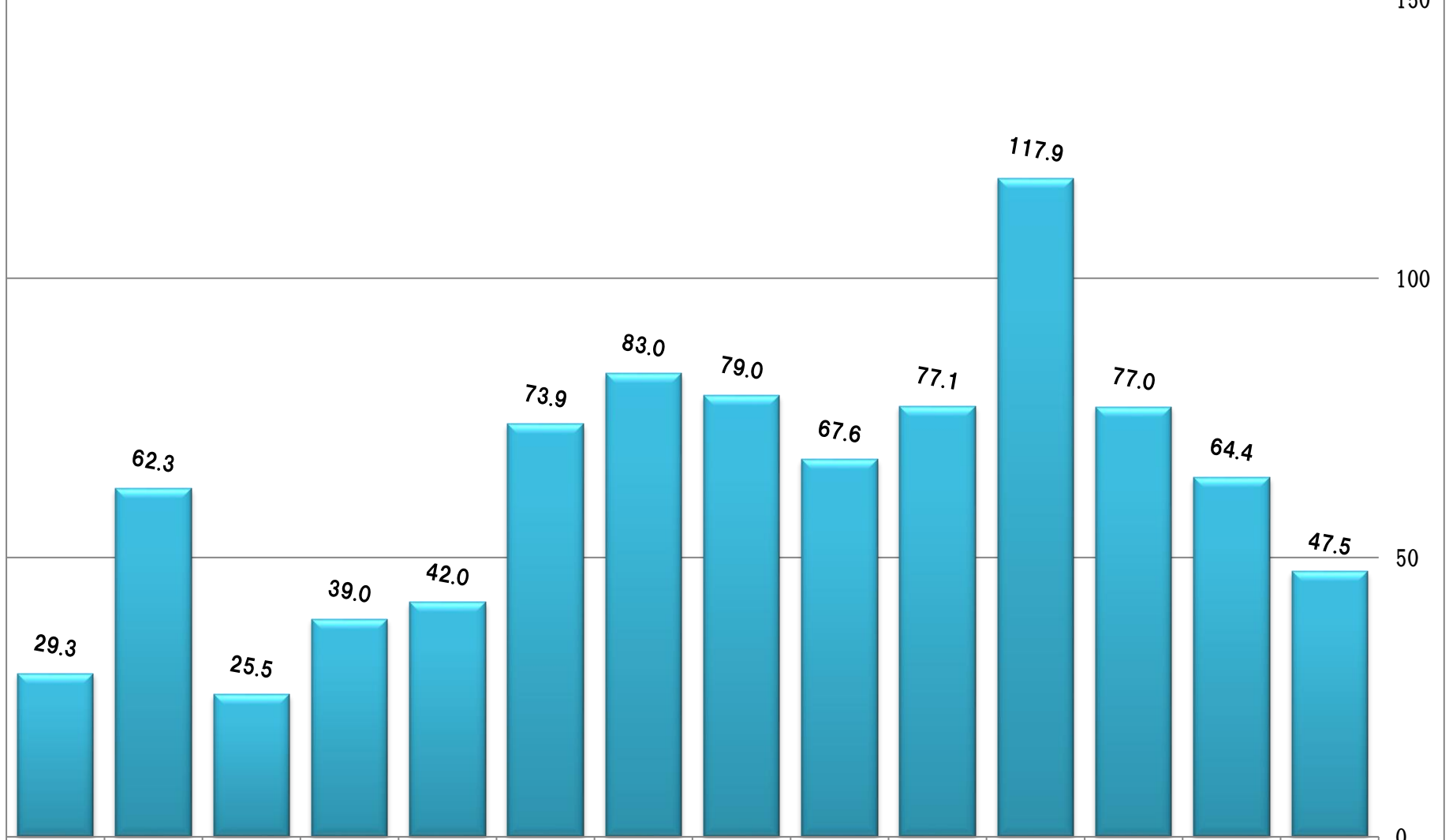


# トータルグラフ



# C★マン年別平均動員数

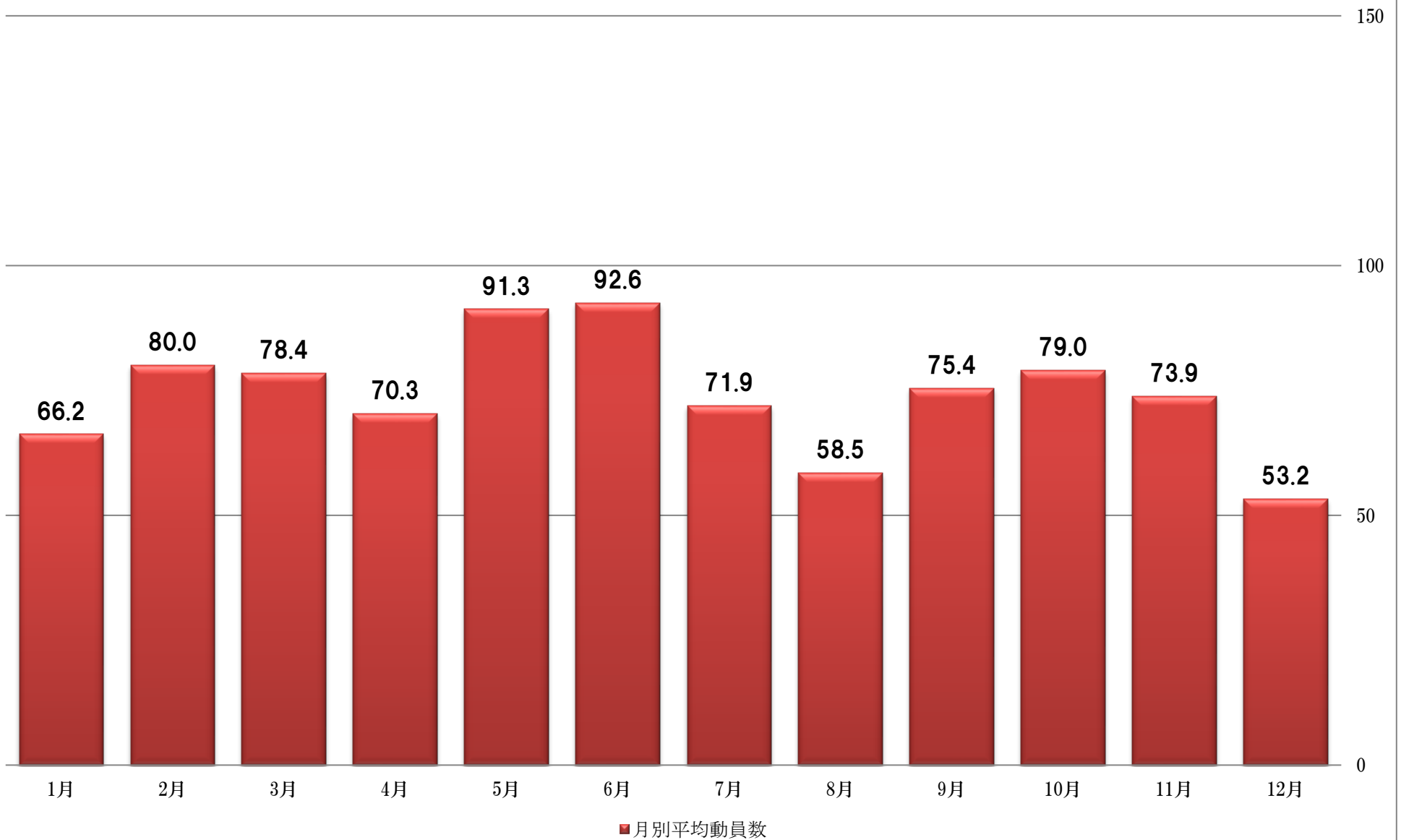
(人)

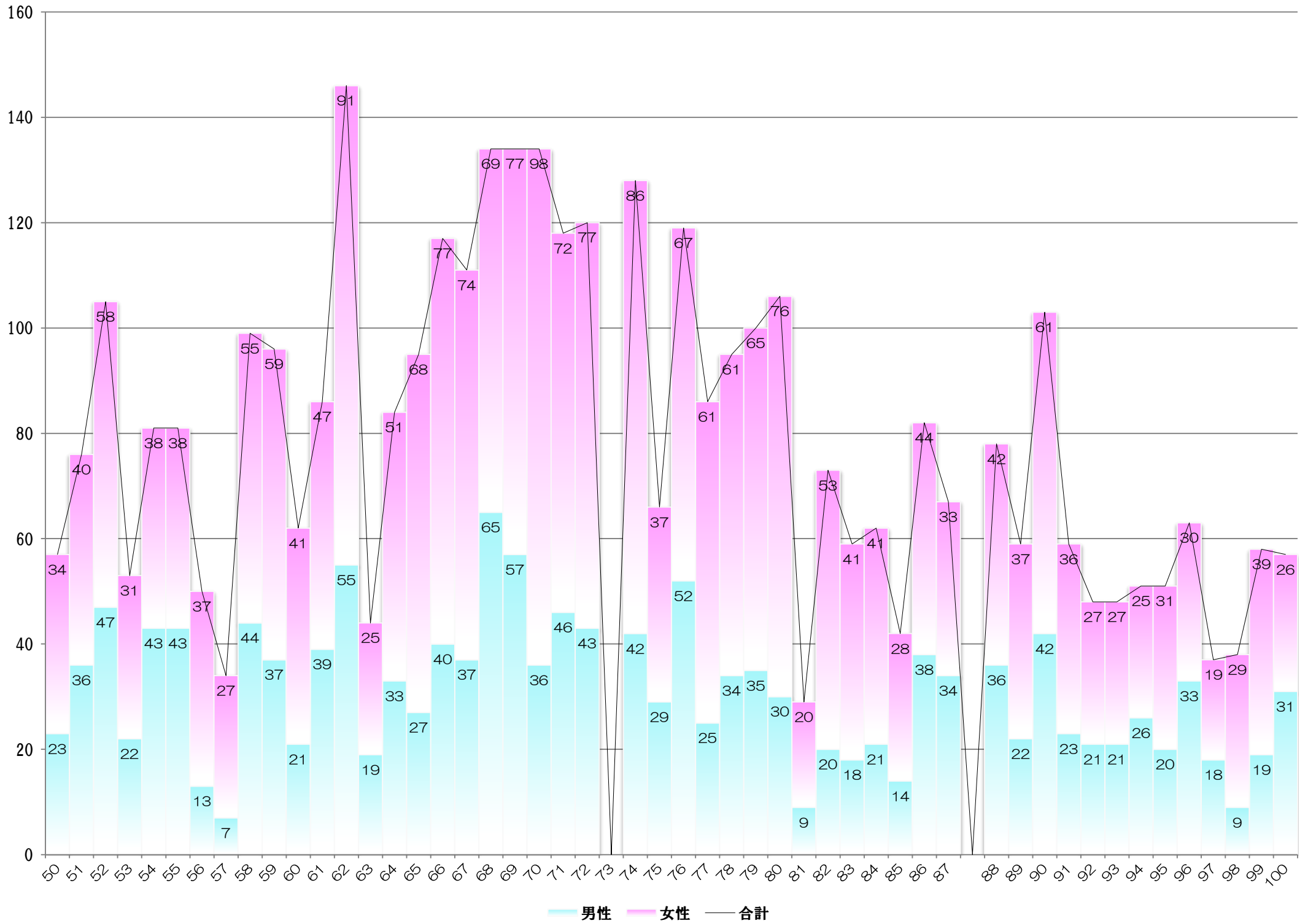


■年別

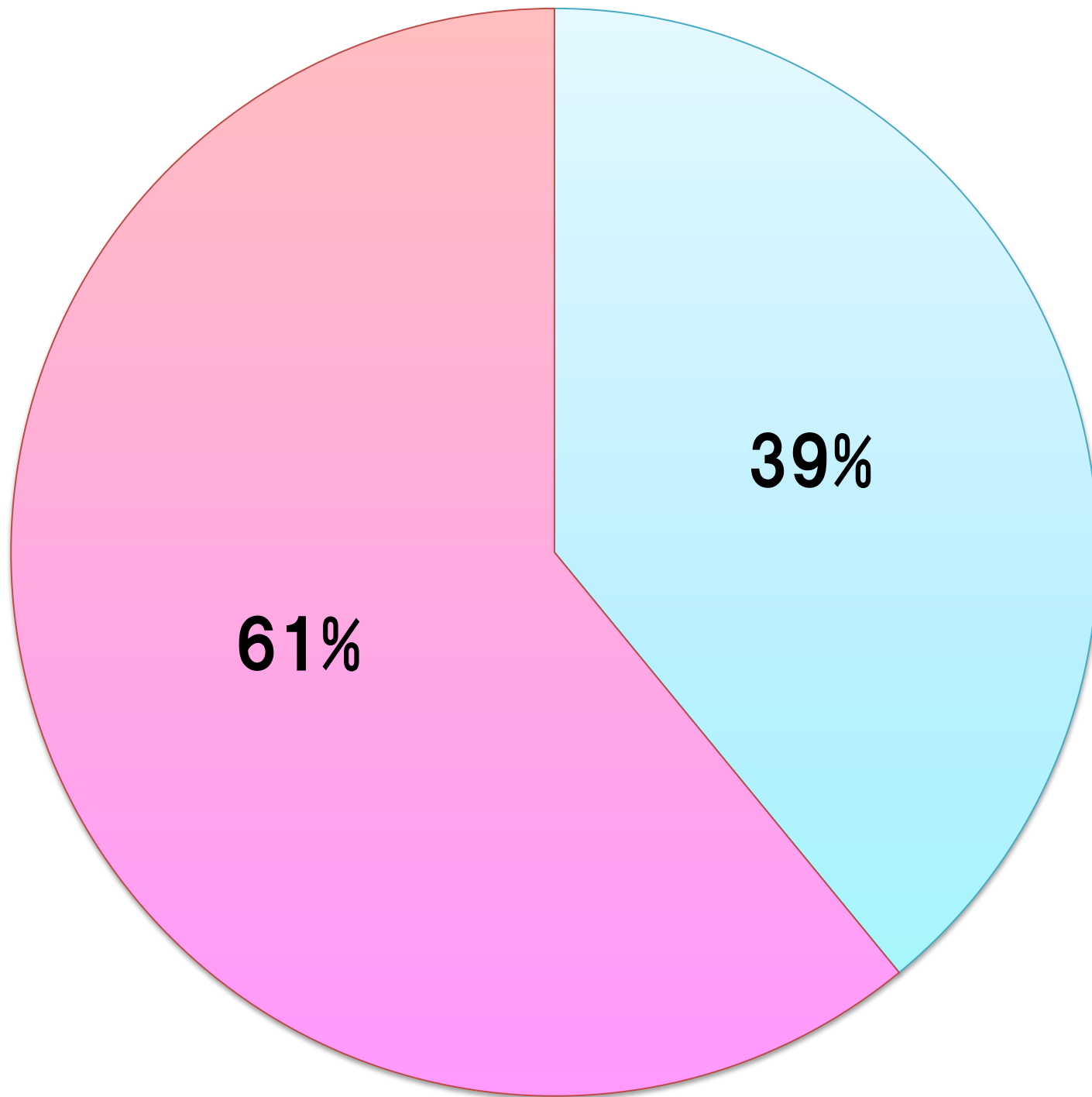
2004年	2005年	2006年	2007年	2008年	2009年	2010年	2011年	2012年	2013年	2014年	2015年	2016年	2017年
29.3	62.3	25.5	39.0	42.0	73.9	83.0	79.0	67.6	77.1	117.9	77.0	64.4	47.5

# C★マン月別平均動員数





— 男性 — 女性 — 合計



■ 男性 (%) ■ 女性 (%)