

第81回～第90回 C★マン 観客動員数DATA

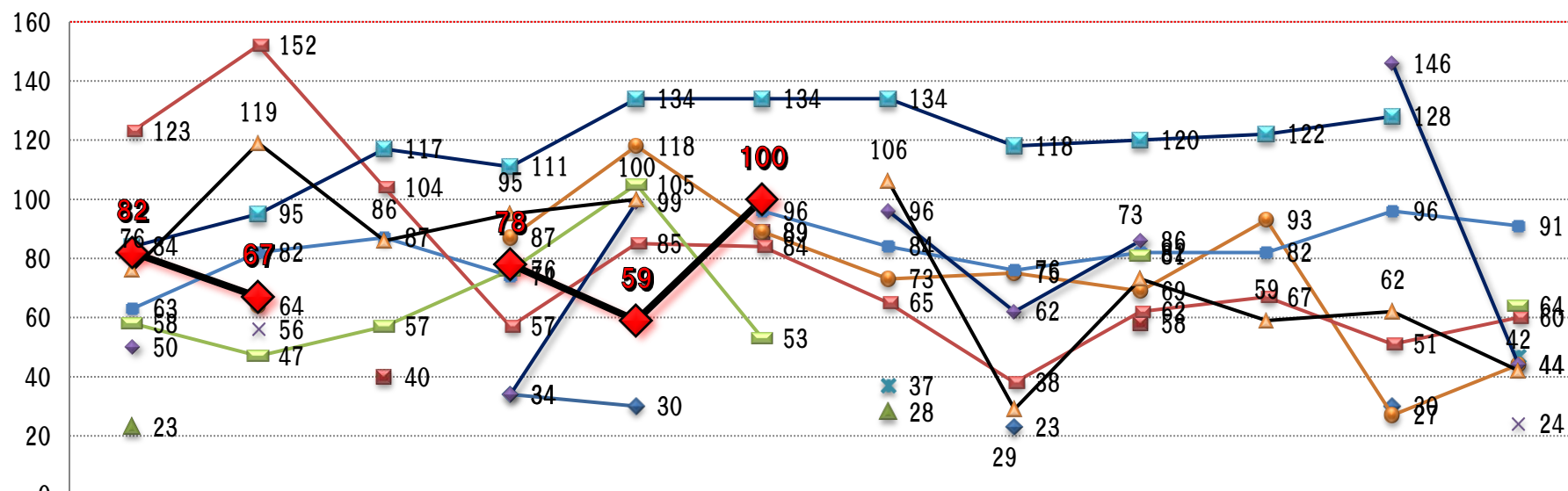
| 回数 | | 81 | 82 | 83 | 84 | 85 | 86 | 87 | 88 | 89 | 90 | 合計 | 平均 |
|-------------|-----|--------|---------|---------|--------|---------|--------|---------|--------|--------|---------|--------------|-------------|
| 日付 | | 2015 | | | | | 2016 | | | | | | |
| | | 8 | 9 | 10 | 11 | 12 | 1 | 2 | 4 | 5 | 6 | | |
| | | 8 土 | 12 土 | 10 土 | 7 土 | 12 土 | 9 土 | 13 土 | 9 土 | 7 土 | 11 土 | | |
| 阿倍野市民学習センター | | | | | | | | | | | | | |
| 男性 | 前売 | 9 | 18 | 18 | 20 | 11 | 36 | 30 | 35 | 22 | 37 | 236 | 23.6 |
| | 当日 | 0 | 2 | 0 | 1 | 2 | 2 | 4 | 1 | 0 | 5 | 17 | 1.7 |
| | 関係者 | 0 | 0 | 0 | 0 | 1 | 0 | 0 | 0 | 0 | 0 | 1 | 0.1 |
| | 合計 | 9 | 20 | 18 | 21 | 14 | 38 | 34 | 36 | 22 | 42 | 254 | 25.4 |
| | 比率 | 31.0 | 27.4 | 30.5 | 33.9 | 33.3 | 46.3 | 50.7 | 46.2 | 37.3 | 40.8 | | 0.0 |
| 女性 | 前売 | 20 | 49 | 41 | 41 | 25 | 42 | 28 | 42 | 31 | 59 | 378 | 37.8 |
| | 当日 | 0 | 4 | 0 | 0 | 3 | 2 | 5 | 0 | 6 | 2 | 22 | 2.2 |
| | 関係者 | 0 | 0 | 0 | 0 | 0 | 0 | 0 | 0 | 0 | 0 | 0 | 0.0 |
| | 合計 | 20 | 53 | 41 | 41 | 28 | 44 | 33 | 42 | 37 | 61 | 400 | 40.0 |
| | 比率 | 69.0 | 72.6 | 69.5 | 66.1 | 66.7 | 53.7 | 49.3 | 53.8 | 62.7 | 59.2 | | 0.0 |
| 前売 | | 29 | 67 | 59 | 61 | 36 | 78 | 58 | 77 | 53 | 96 | 614 | 61.4 |
| 当日 | | 0 | 6 | 0 | 1 | 5 | 4 | 9 | 1 | 6 | 7 | 39 | 3.9 |
| 招待券 | | 0 | 0 | 0 | 0 | 0 | 0 | 0 | 0 | 0 | 0 | 0 | 0.0 |
| 関係者 | | 0 | 0 | 0 | 0 | 1 | 0 | 0 | 0 | 0 | 0 | 1 | 0.1 |
| 不明 | | 0 | 0 | 0 | 0 | 0 | 0 | 0 | 0 | 0 | 0 | 0 | 0.0 |
| 合計 | | 29 | 73 | 59 | 62 | 42 | 82 | 67 | 78 | 59 | 103 | 654 | 65.4 |
| 前回比 (%) | | 27.4 | 251.7 | 80.8 | 105.1 | 67.7 | 195.2 | 81.7 | 116.4 | 75.6 | 174.6 | | 0.0 |
| 出演者数 | | 37 | 44 | 45 | 31 | 47 | 40 | 49 | 42 | 40 | 40 | 415.0 | 41.5 |
| 前回比 (%) | | 75.5 | 118.9 | 102.3 | 68.9 | 151.6 | 85.1 | 122.5 | 85.7 | 95.2 | 100.0 | | 0.0 |

CMAN☆観客動員数総合DATA

| | 1月 | 2月 | 3月 | 4月 | 5月 | 6月 | 7月 | 8月 | 9月 | 10月 | 11月 | 12月 | 合計 | 回数 | 平均 |
|-----------|-------------|-------------|-------------|-------------|-------------|-------------|-------------|-------------|-------------|-------------|-------------|-------------|--------------|-----------|-----------|
| 2004年 | | | | 34 | 30 | | | 23 | | | 30 | | 117 | 4 | 29.3 |
| 2005年 | | | 40 | | | 89 | | | 58 | | | | 187 | 3 | 62.3 |
| 2006年 | 23 | | | | | | 28 | | | | | | 51 | 2 | 25.5 |
| 2007年 | | 56 | | | | | 37 | | | | | 24 | 117 | 3 | 39.0 |
| 2008年 | | | | | | | 37 | | | | | 47 | 84 | 2 | 42.0 |
| 2009年 | | 64 | | 87 | 118 | 89 | 73 | 75 | 69 | 93 | 27 | 44 | 739 | 10 | 73.9 |
| 2010年 | 63 | 82 | 87 | 74 | | 96 | 84 | 76 | 82 | 82 | 96 | 91 | 913 | 11 | 83.0 |
| 2011年 | 123 | 152 | 104 | 57 | 85 | 84 | 65 | 38 | 62 | 67 | 51 | 60 | 948 | 12 | 79.0 |
| 2012年 | 58 | 47 | 57 | 76 | 105 | 53 | | | 81 | | | 64 | 541 | 8 | 67.6 |
| 2013年 | 50 | | | 34 | 99 | | 96 | 62 | 86 | | 146 | 44 | 617 | 8 | 77.1 |
| 2014年 | 84 | 95 | 117 | 111 | 134 | 134 | 134 | 118 | 120 | 122 | 128 | | 1,297 | 11 | 117.9 |
| 2015年 | 76 | 119 | 86 | 95 | 100 | | 106 | 29 | 73 | 59 | 62 | 42 | 847 | 11 | 77.0 |
| 2016年 | 82 | 67 | | 78 | 59 | 103 | | | | | | | 389 | 5 | 77.8 |
| 合計 | 559 | 682 | 491 | 646 | 730 | 648 | 660 | 421 | 631 | 423 | 540 | 416 | 6,847 | 90 | 76 |
| 回数 | 8 | 8 | 6 | 9 | 8 | 7 | 9 | 7 | 8 | 5 | 7 | 8 | | | |
| 平均 | 69.9 | 85.3 | 81.8 | 71.8 | 91.3 | 92.6 | 73.3 | 60.1 | 78.9 | 84.6 | 77.1 | 52.0 | | | |

CMAN 観客動員DATA

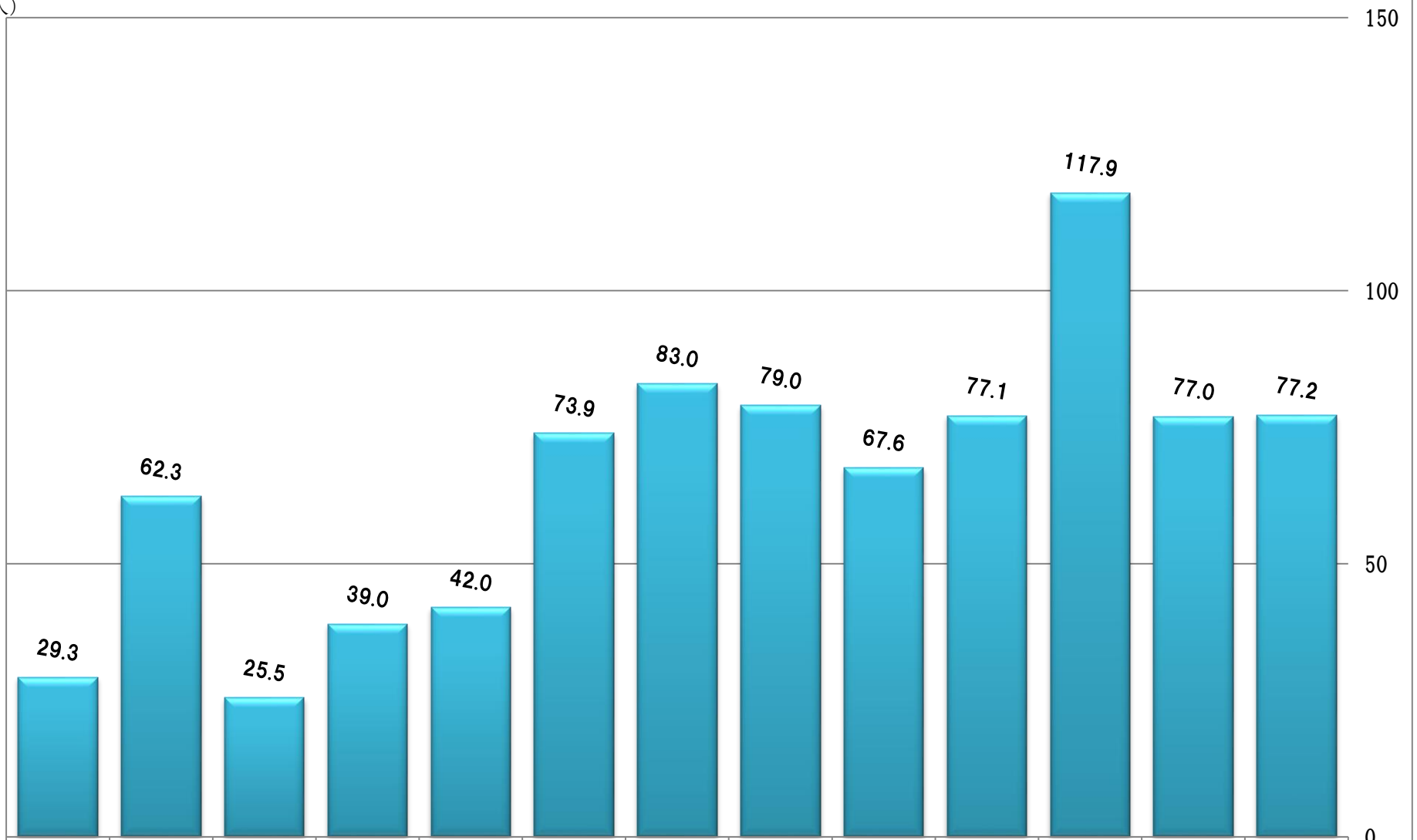
(人)



| | 1月 | 2月 | 3月 | 4月 | 5月 | 6月 | 7月 | 8月 | 9月 | 10月 | 11月 | 12月 |
|---------|-----|-----|-----|-----|-----|-----|-----|-----|-----|-----|-----|-----|
| ◆ 2004年 | | | | 34 | 30 | | | 23 | | | 30 | |
| ■ 2005年 | | | 40 | | | 89 | | | 58 | | | |
| ▲ 2006年 | 23 | | | | | | 28 | | | | | |
| × 2007年 | | 56 | | | | | 37 | | | | | 24 |
| ✱ 2008年 | | | | | | | 37 | | | | | 47 |
| ● 2009年 | | 64 | | 87 | 118 | 89 | 73 | 75 | 69 | 93 | 27 | 44 |
| ● 2010年 | 63 | 82 | 87 | 74 | | 96 | 84 | 76 | 82 | 82 | 96 | 91 |
| ■ 2011年 | 123 | 152 | 104 | 57 | 85 | 84 | 65 | 38 | 62 | 67 | 51 | 60 |
| ■ 2012年 | 58 | 47 | 57 | 76 | 105 | 53 | | | 81 | | | 64 |
| ◆ 2013年 | 50 | | | 34 | 99 | | 96 | 62 | 86 | | 146 | 44 |
| ■ 2014年 | 84 | 95 | 117 | 111 | 134 | 134 | 134 | 118 | 120 | 122 | 128 | |
| ▲ 2015年 | 76 | 119 | 86 | 95 | 100 | | 106 | 29 | 73 | 59 | 62 | 42 |
| ◆ 2016年 | 82 | 67 | | 78 | 59 | 100 | | | | | | |

年別平均動員数

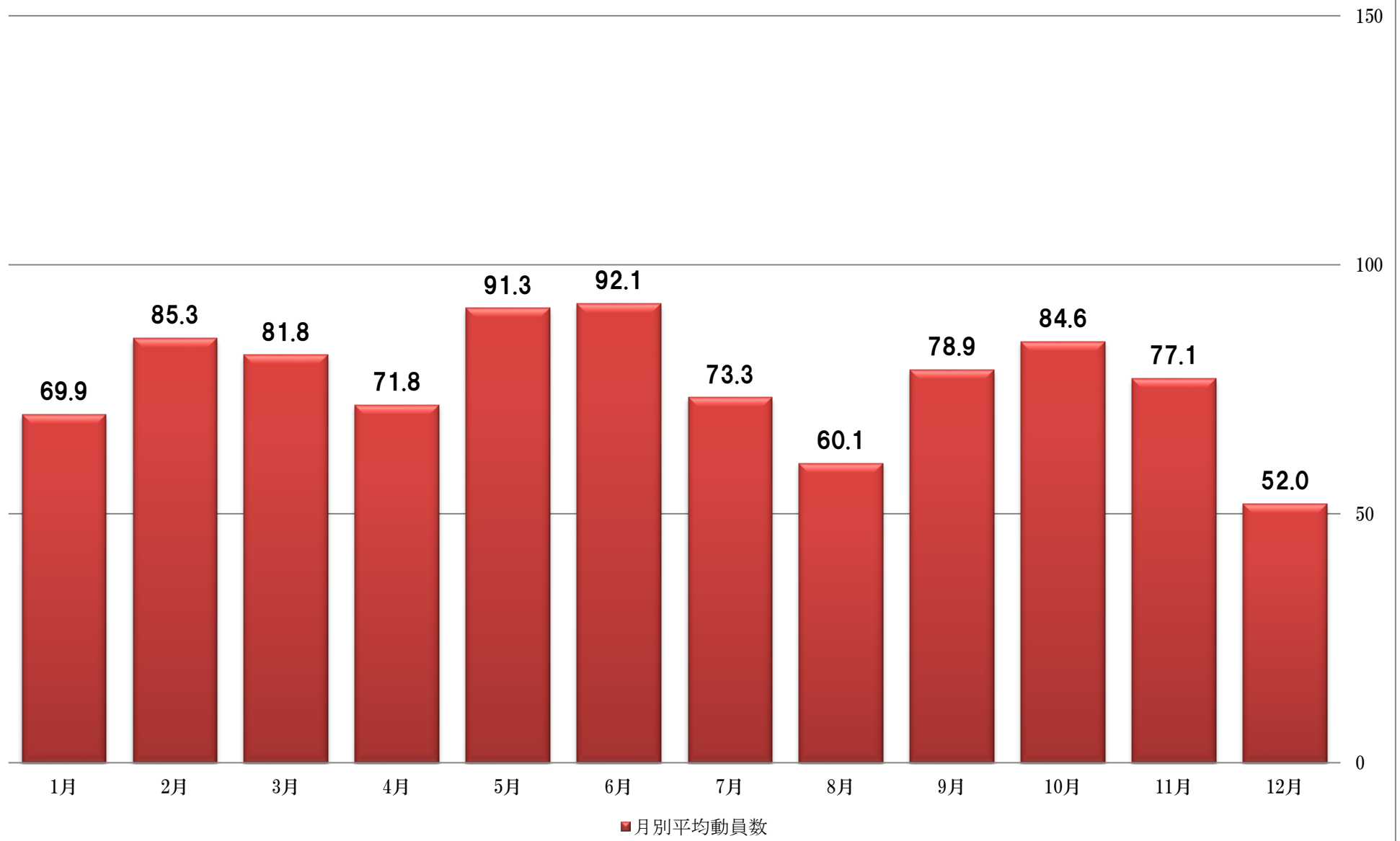
(人)



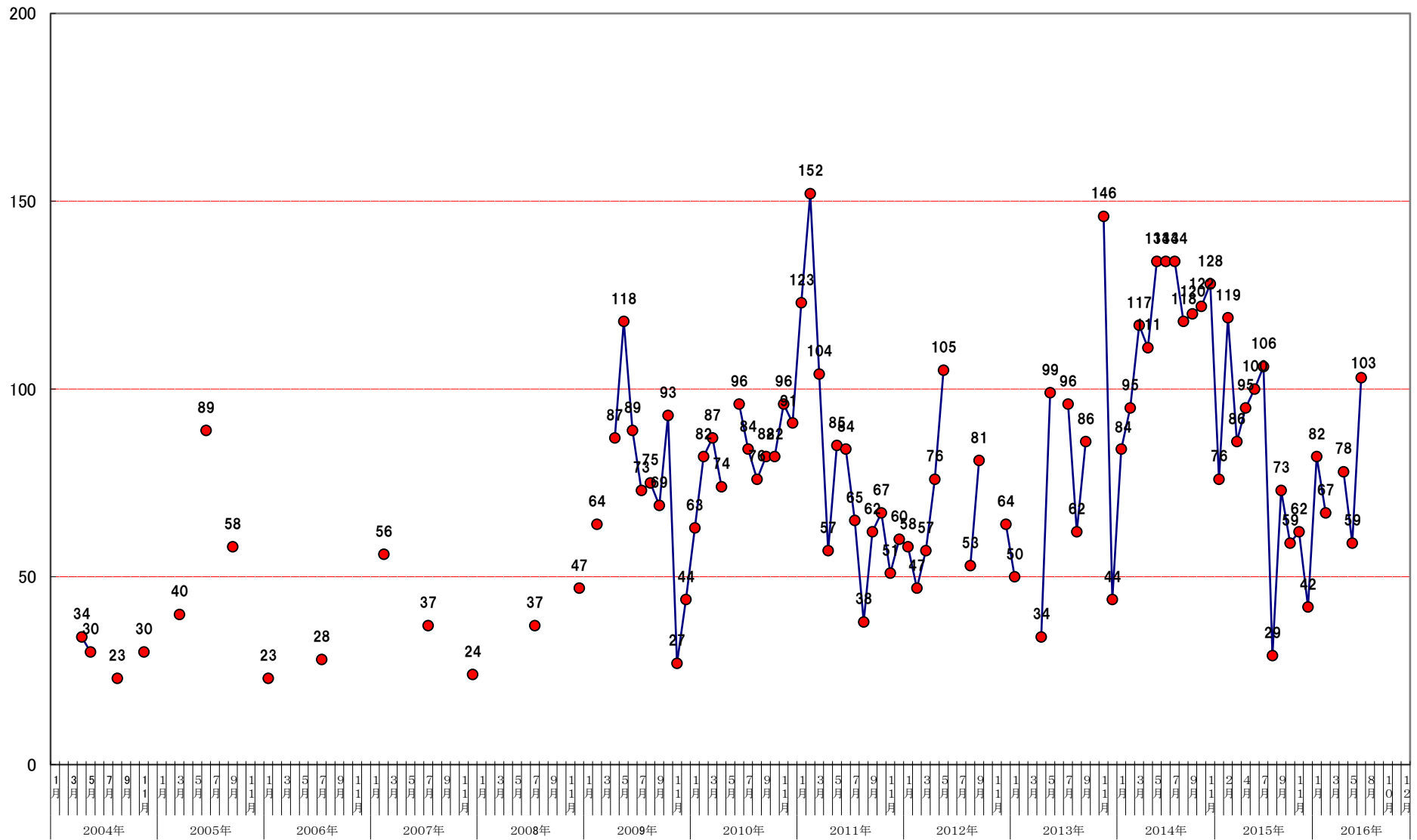
■年別

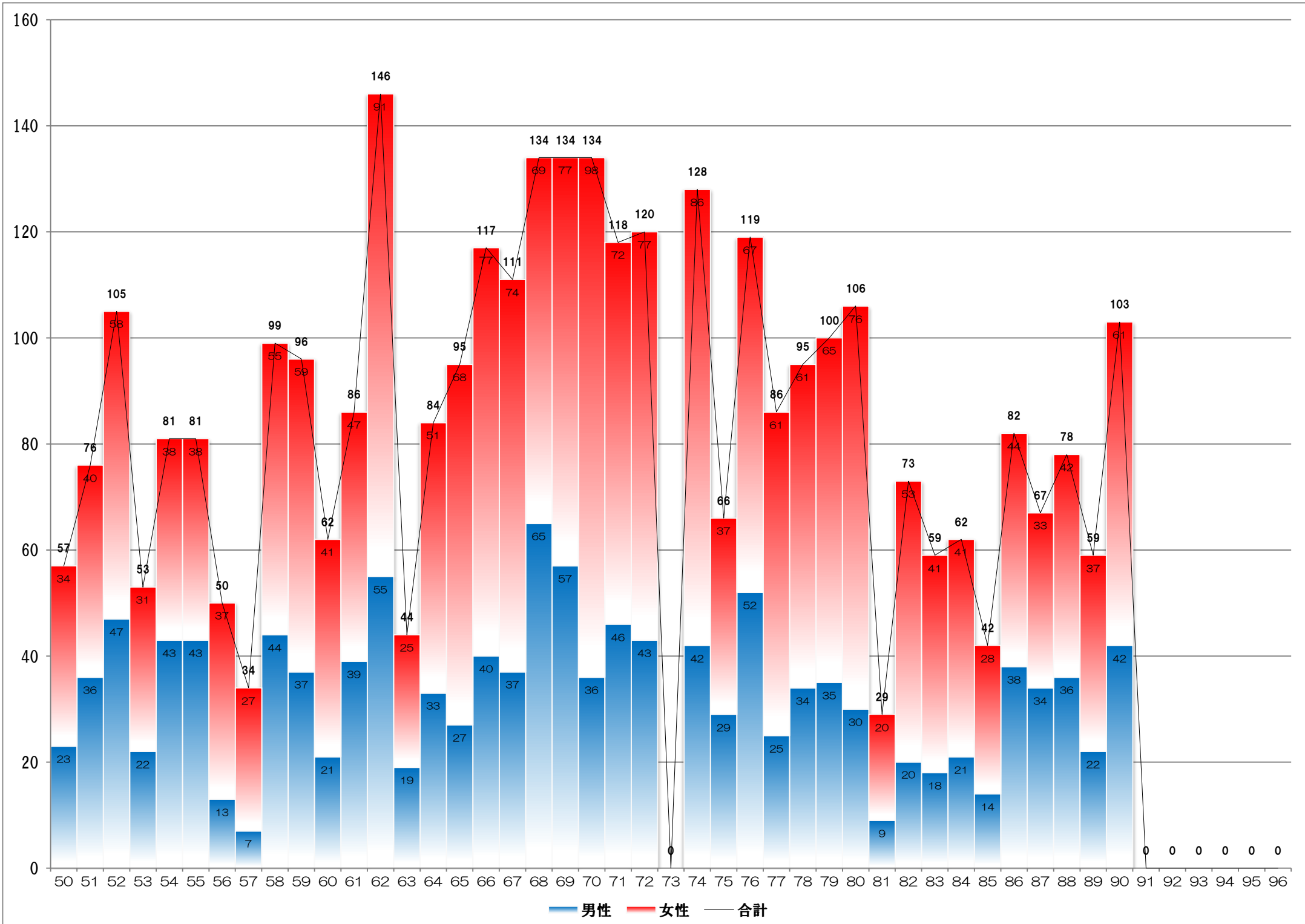
| | | | | | | | | | | | | |
|-------|-------|-------|-------|-------|-------|-------|-------|-------|-------|-------|-------|-------|
| 2004年 | 2005年 | 2006年 | 2007年 | 2008年 | 2009年 | 2010年 | 2011年 | 2012年 | 2013年 | 2014年 | 2015年 | 2016年 |
| 29.3 | 62.3 | 25.5 | 39.0 | 42.0 | 73.9 | 83.0 | 79.0 | 67.6 | 77.1 | 117.9 | 77.0 | 77.2 |

月別平均動員数

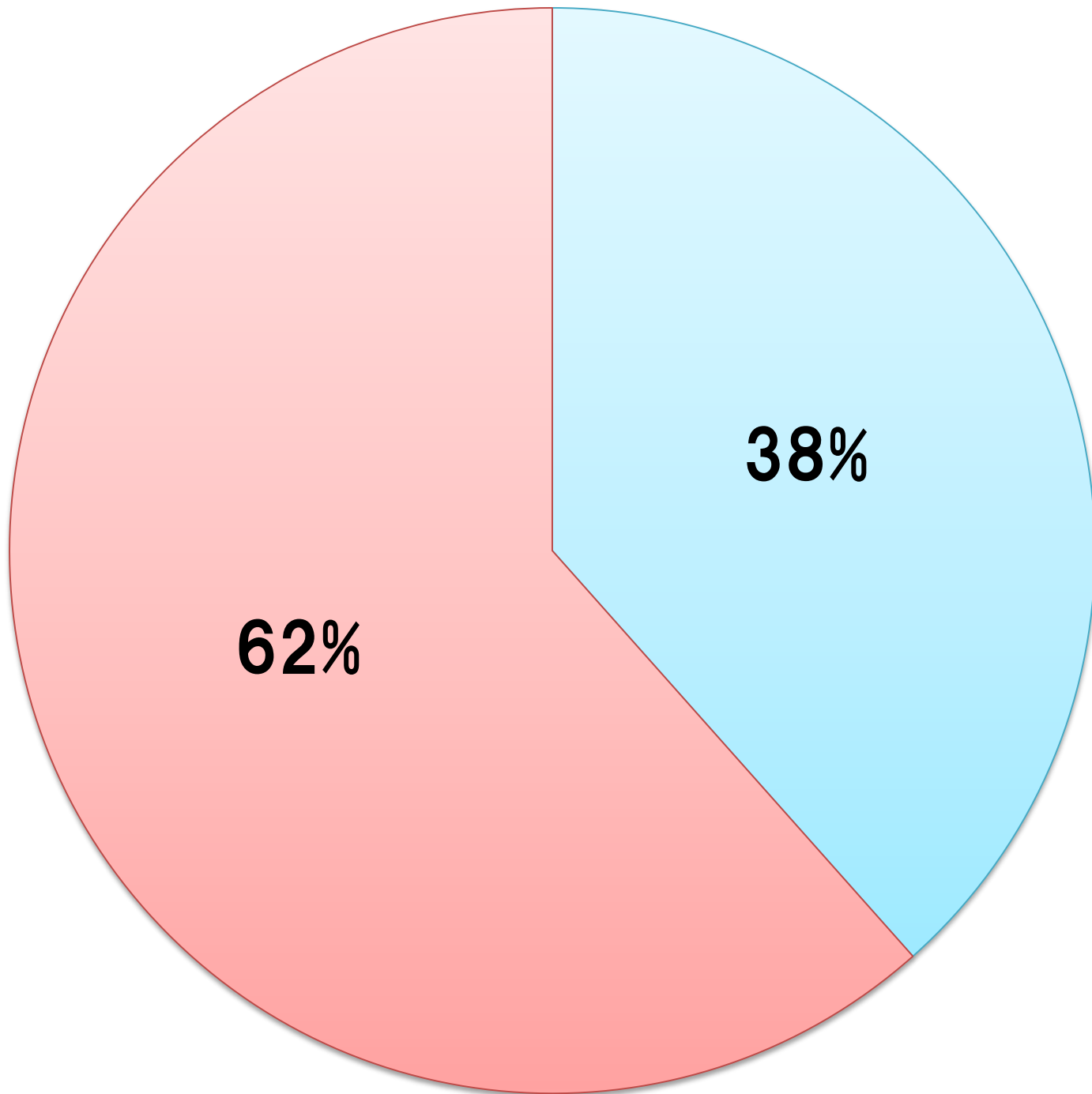


トータルグラフ





— 男性 — 女性 — 合計



■ 男性 (%) ■ 女性 (%)