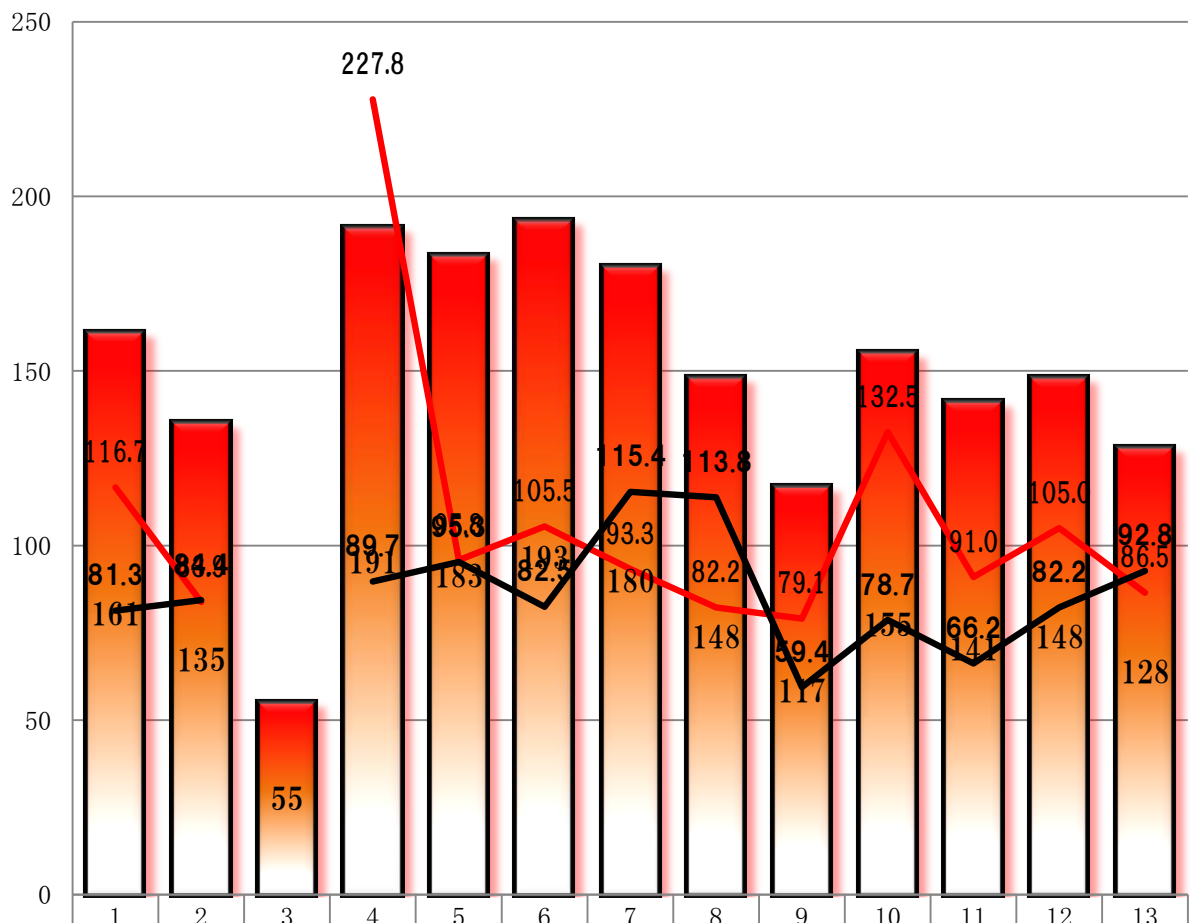
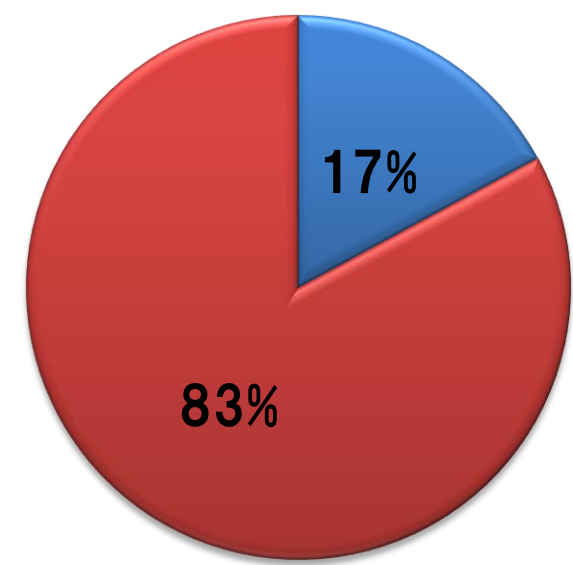


2015年 コメディスタジアム 観客動員数DATA

回数		167	168	169	170	171	172	173	174	175	176	177	178	179	合計	平均
日付		1	2	3	3	4	5	6	7	8	9	10	11	12		
		31	28	20	28	25	30	27	25	29	26	31	21	26		
		土	土	金	土	土	土	土	土	土	土	土	土	土		
		曇／雪	曇	晴	晴	晴	曇	曇	晴	曇／雨	曇	晴	晴	晴		
男性	前売	30	19	10	30	21	26	26	20	11	32	23	30	25	303	23.3
	当日	2	3	3	3	6	2	1	0	2	1	2	1	1	27	2.1
	関係者	0	0	0	0	0	0	0	0	0	0	0	0	1	1	0.1
	合計	32	22	13	33	27	28	27	20	13	33	25	31	27	331	25.5
	比率	19.9	16.3		17.3	14.8	14.5	15.0	13.5	11.1	21.3	17.7	20.9	21.1	203.4	15.6
女性	前売	125	110	41	151	150	164	150	128	100	119	113	115	99	1565	120.4
	当日	4	3	1	7	6	1	3	0	3	3	3	2	2	38	2.9
	関係者	0	0	0	0	0	0	0	0	0	1	0	0	0	1	0.1
	合計	129	113	42	158	156	165	153	128	104	122	116	117	101	1604	123.4
	比率	80.1	83.7		82.7	85.2	85.5	85.0	86.5	88.9	78.7	82.3	79.1	78.9	996.6	76.7
前売	155	129	51	181	171	190	176	148	111	151	136	145	124	1868	143.7	
当日	6	6	4	10	12	3	4	0	5	4	5	3	3	65	5.0	
招待券	0	0	0	0	0	0	0	0	0	0	0	0	0	0	0.0	
関係者	0	0	0	0	0	0	0	0	0	1	0	0	1	2	0.2	
不明	0	0	0	0	0	0	0	0	0	0	0	0	0	0	0.0	
合計	161	135	55	191	183	193	180	148	117	155	141	148	128	1935	148.8	
前回比 (%)	116.7	83.9		227.8	95.8	105.5	93.3	82.2	79.1	132.5	91.0	105.0	86.5	1299.0	99.9	
前年比 (%)	81.3	84.4		89.7	95.3	82.5	115.4	113.8	59.4	78.7	66.2	82.2	92.8	1041.6	80.1	
出演者数	46	41	24	37	46	48	39	37	36	38	46	55	52	545	41.9	
前回比 (%)	139.4	89.1		90.2	124.3	104.3	81.3	94.9	97.3	105.6	121.1	119.6	94.5	1261.6	97.0	
前年比 (%)	109.5	105.1		77.1	104.5	129.7	97.5	102.8	83.7	80.9	115.0	137.5	157.6	1300.9	100.1	



合計	161	135	55	191	183	193	180	148	117	155	141	148	128
前回比 (%)	116.7	83.9		227.8	95.8	105.5	93.3	82.2	79.1	132.5	91.0	105.0	86.5
前年比 (%)	81.3	84.4		89.7	95.3	82.5	115.4	113.8	59.4	78.7	66.2	82.2	92.8

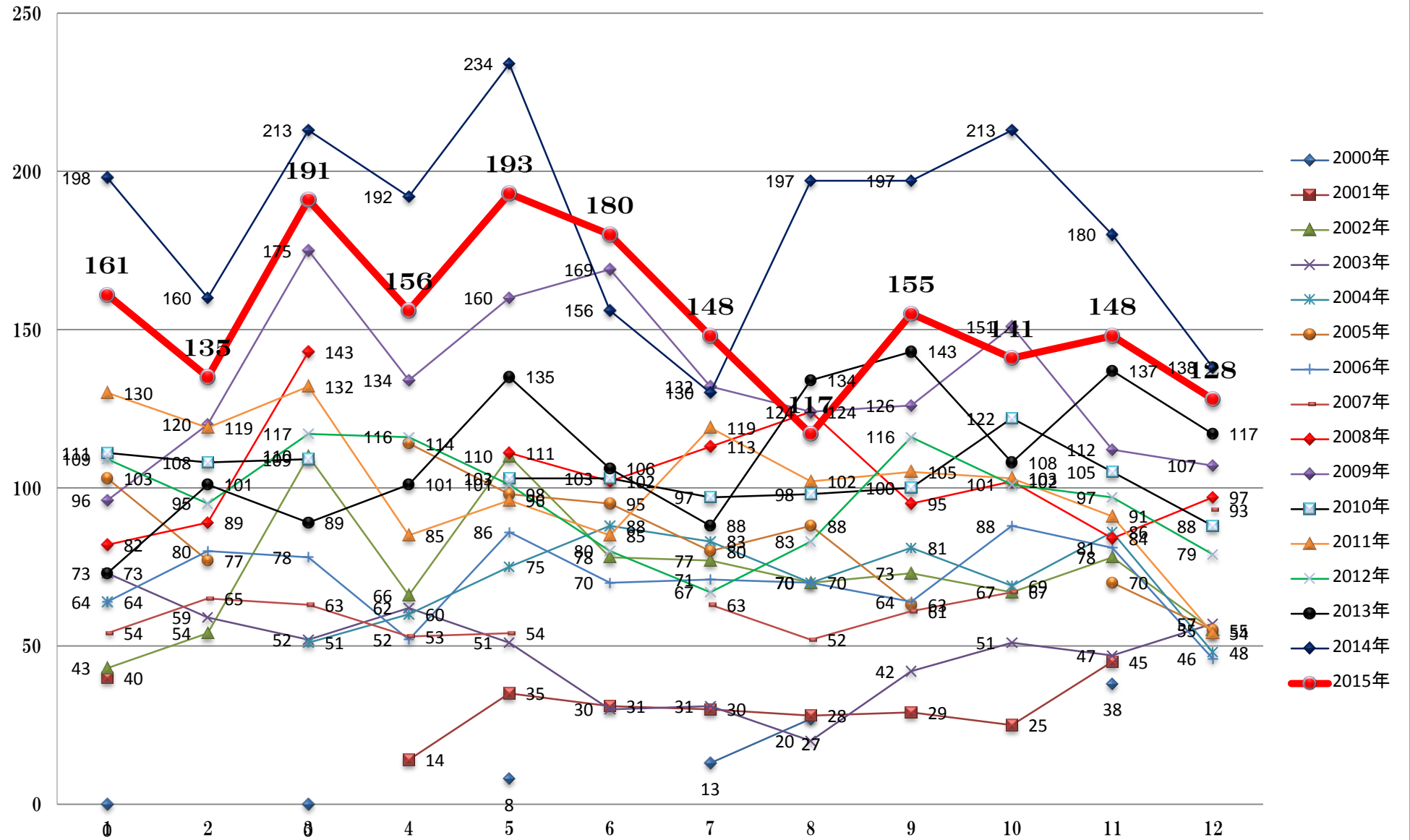


■ 男性 ■ 女性

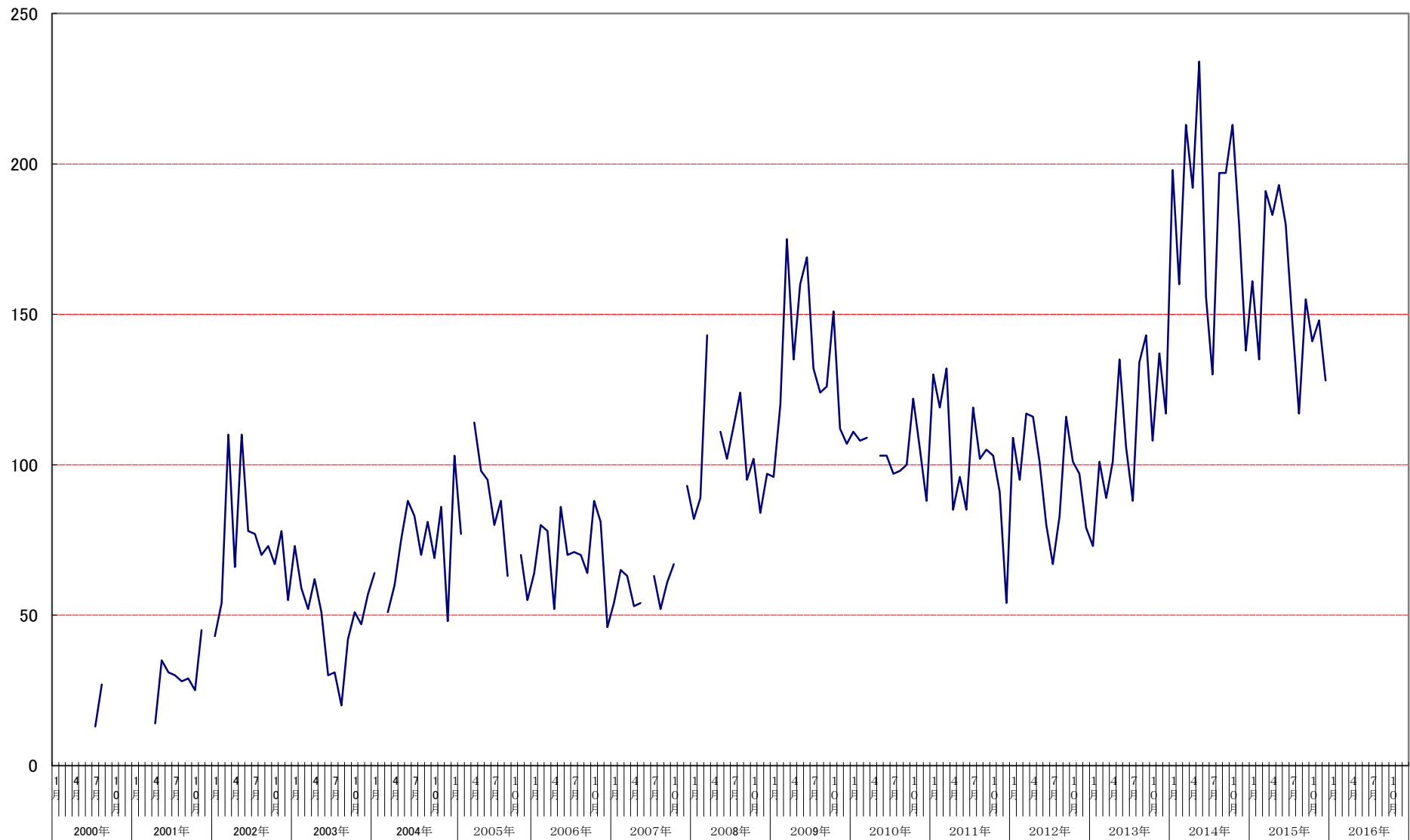
ComedyStadium☆観客動員数総合DATA

	1月	2月	3月	4月	5月	6月	7月	8月	9月	10月	11月	12月	合計	回数	平均
1999年					不明			不明			不明		0	3	0.0
2000年	不明		不明		8		13	27			38		86	6	21.5
2001年	40			14	35	31	30	28	29	25	45		277	9	30.8
2002年	43	54	110	66	110	78	77	70	73	67	78	55	881	12	73.4
2003年	73	59	52	62	51	30	31	20	42	51	47	57	575	12	47.9
2004年	64		51	60	75	88	83	70	81	69	86	48	775	11	70.5
2005年	103	77		114	98	95	80	88	63		70	55	843	10	84.3
2006年	64	80	78	52	86	70	71	70	64	88	81	46	850	12	70.8
2007年	54	65	63	53	54		63	52	61	67		93	625	10	62.5
2008年	82	89	143		111	102	113	124	95	102	84	97	1,142	11	103.8
2009年	96	120	175	134	160	169	132	124	126	151	112	107	1,606	12	133.8
2010年	111	108	109		103	103	97	98	100	122	105	88	1,144	11	104.0
2011年	130	119	132	85	96	85	119	102	105	103	91	54	1,221	12	101.8
2012年	109	95	117	116	101	80	67	83	116	101	97	79	1,161	12	96.8
2013年	73	101	89	101	135	106	88	134	143	108	137	117	1,332	12	111.0
2014年	198	160	213	192	234	156	130	197	197	213	180	138	2,208	12	184.0
2015年	161	135	191	156	193	180	148	117	155	141	148	128	1,853	12	154.4
合計	1401	1262	1523	1205	1650	1373	1342	1404	1450	1408	1399	1162	14,726	174	84.6
平均	93.4	97.1	117.2	92.7	103.1	98.1	83.9	87.8	96.7	100.6	93.3	83.0			
回数	15	13	13	13	16	14	16	16	15	14	15	14			

観客動員DATA

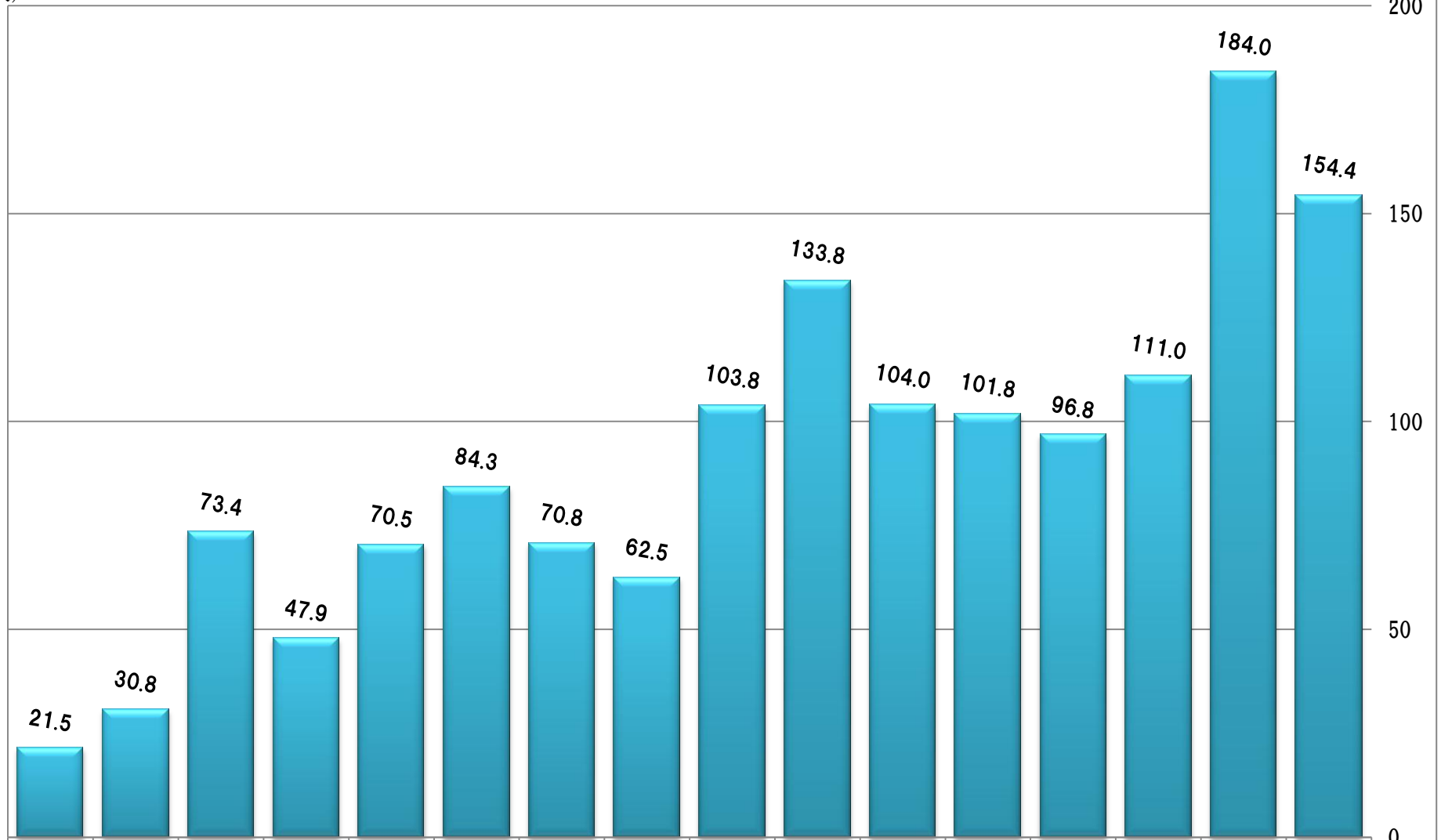


トータルグラフ



年別平均動員数

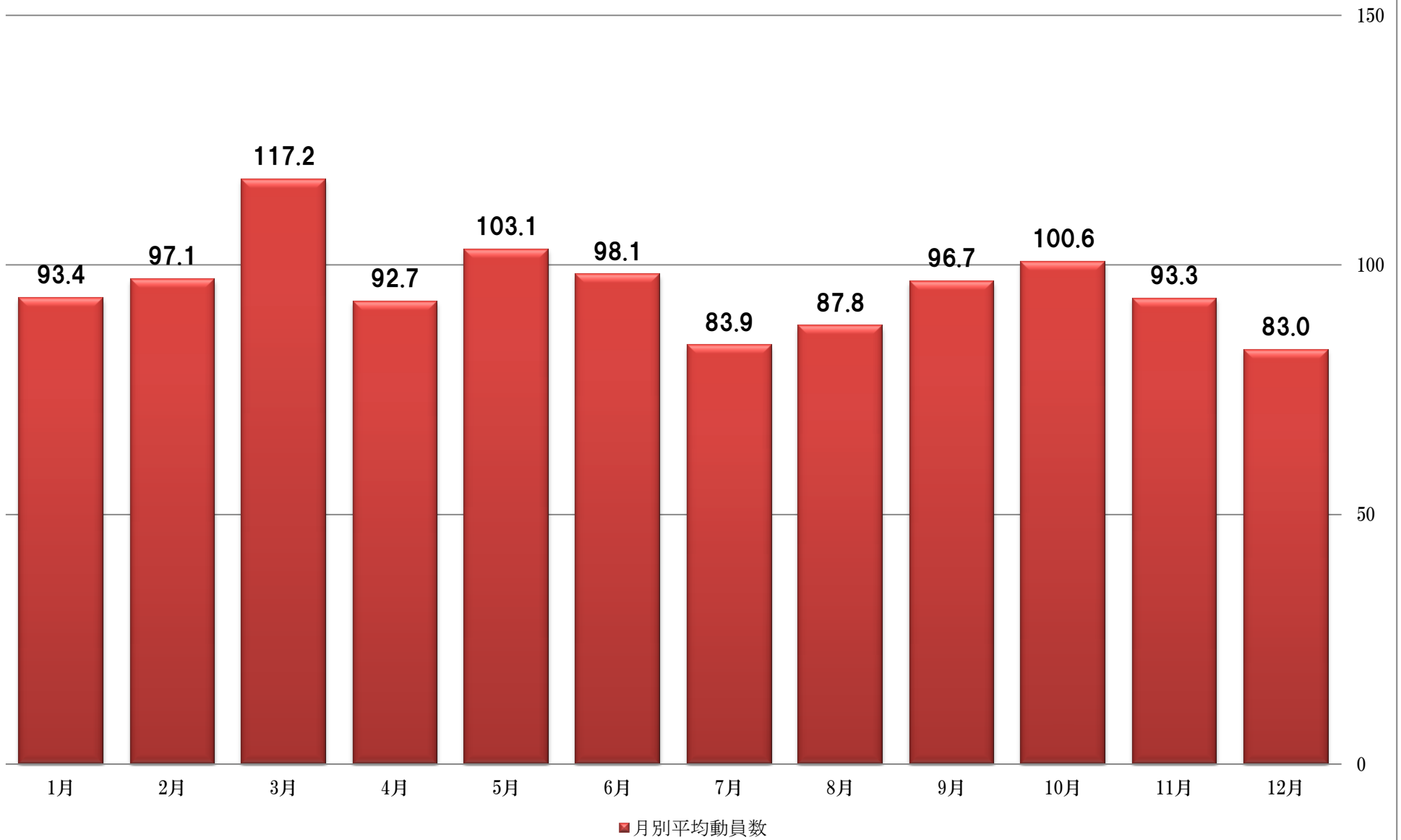
(人)

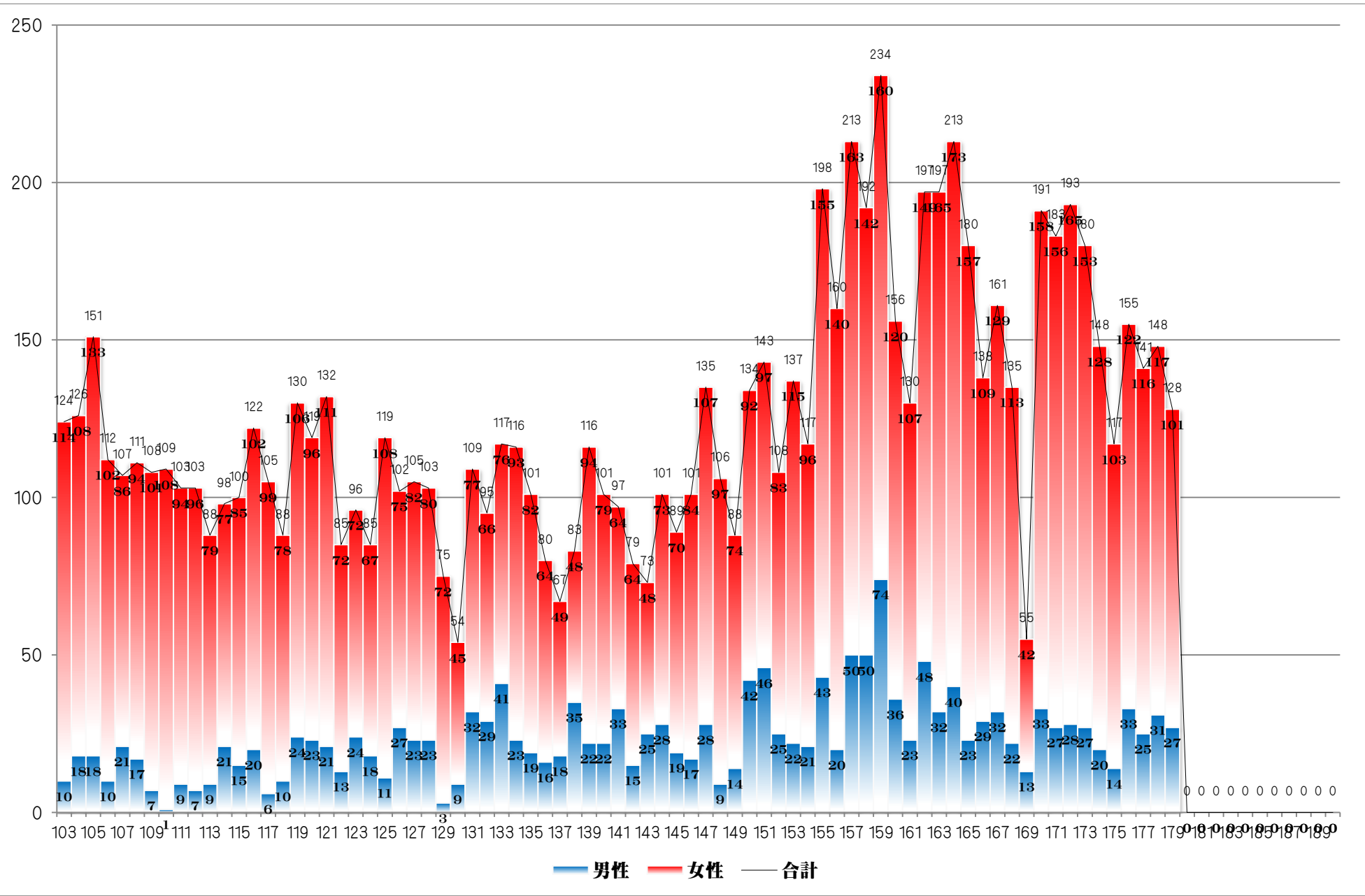


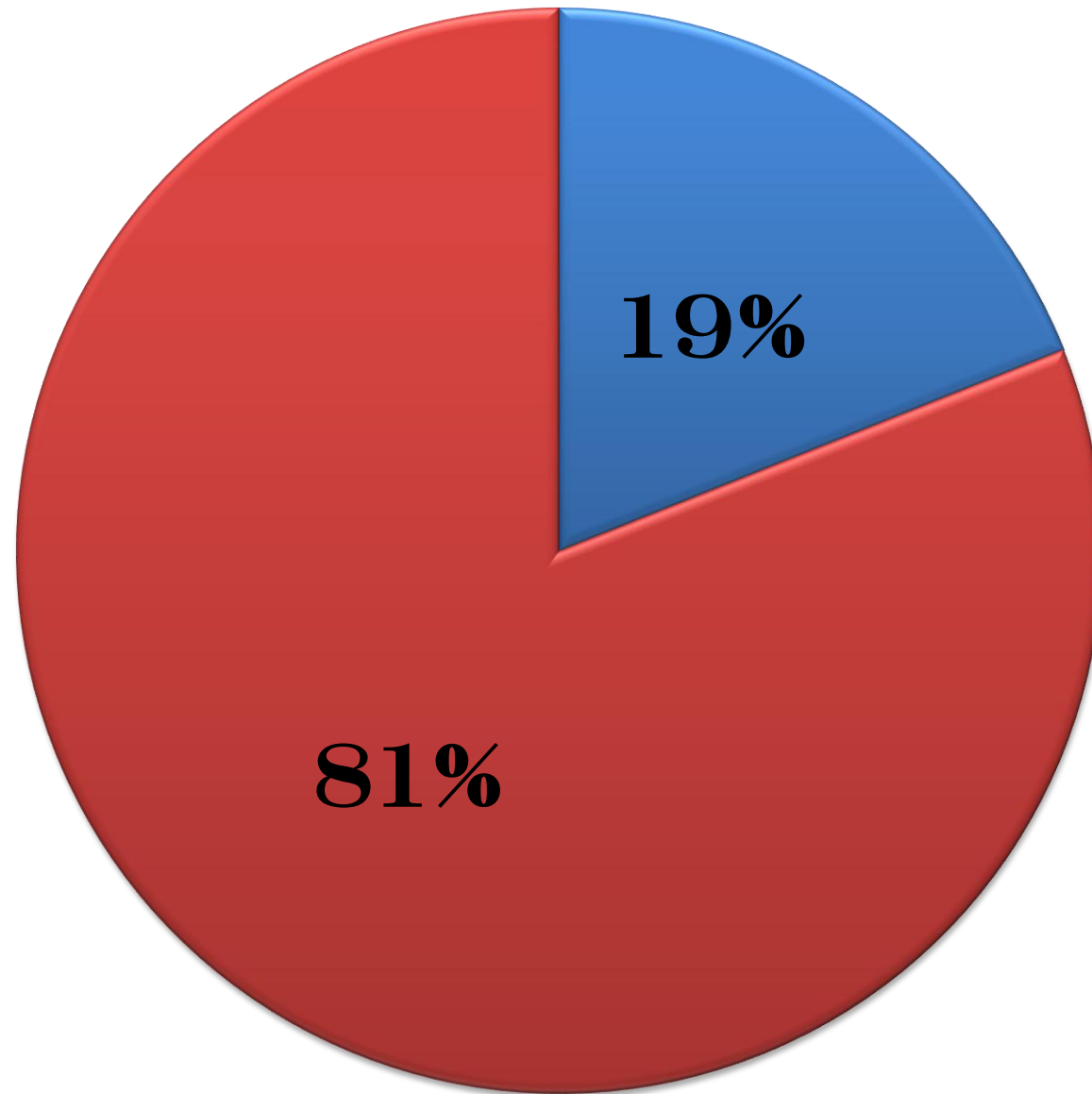
■ 年別

2000年	2001年	2002年	2003年	2004年	2005年	2006年	2007年	2008年	2009年	2010年	2011年	2012年	2013年	2014年	2015年
21.5	30.8	73.4	47.9	70.5	84.3	70.8	62.5	103.8	133.8	104.0	101.8	96.8	111.0	184.0	154.4

月別平均動員数







■ 男性 (%) ■ 女性 (%)

